A man in a black work vest and pants holding a red helmet. The vest has multiple pockets and a small logo on the left chest. He is standing against a dark, textured background. The pants have reinforced patches on the knees. He is wearing brown work boots.

**“LES MEILLEURS
ARTISANS NE SONT
PAS TÊTUS, ILS
SONT EXIGEANTS,
NUANCE.”**

ILKOTT

Le confort dans l'effort.

Sans doute les vêtements de travail les plus confortables au monde.

Du sportif de haut niveau à l'artisan exigeant.

Sportifs, artisans, une exigence de performance

Les travailleurs du bâtiment, de l'artisanat de l'industrie ou des espaces verts méritent la même attention que les sportifs de haut niveau. Les efforts qu'ils fournissent ne doivent en rien être entravés, afin de maintenir un même niveau d'énergie et d'efficacité tout au long de la journée. Verrait-on un maillot ou un short contraindre les mouvements d'un athlète ? Impossible, il en va de même pour l'artisan. Dans le travail comme dans le sport, ce que l'on impose au corps rétablit la hiérarchie des priorités.

Plaçant l'homme au cœur de ses réflexions, ILKOTT®, marque française, a fait le choix de la plus haute performance. Quelle que soit la discipline, une pratique sportive intensive implique le choix de vêtements adaptés. Non seulement confortables, mais aussi en mesure de booster les performances, sans concession sur la sécurité.

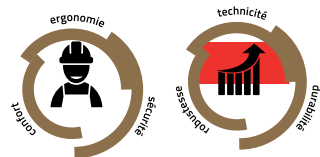
Artisan, métier sans compromis

Artisan, un métier, un choix de vie. L'artisan veut être libre, il n'a pas d'horaires, il a des délais, une rigueur de travail qu'il s'impose pour aller au bout de l'exigence de ses clients. Sa seule médaille, la reconnaissance du travail bien fait, de la réputation, gages du renouvellement de ses chantiers. Cette exigence, il veut la retrouver dans ses outils comme dans le choix de ses vêtements de travail. Ses journées sont difficiles, parfois pénibles, il ne peut négliger ni le confort ni la sécurité.

Depuis plus de 20 ans ILKOTT® accompagne tous les corps de L'artisanat. Nous nous devons d'être exigeant. Plus un artisan sourit, plus on reconnaît son vêtement de travail.

Sommaire

| | |
|--|----|
| ILKOTT® | 4 |
| Pantalon ultra-ergonomique Endurance sans genouillères Réf. PY52 | 6 |
| Pantalon ultra ergonomique Endurance avec genouillères Réf. YP95 | 8 |
| Pantalon mixte ultra-ergonomique avec genouillères Réf. AP30 | 10 |
| Pantalon ultra-ergonomique Réf.YP70/YP71/YP78 | 12 |
| Gilet thermorégulateur avec renforts épaules Réf. XN67 | 14 |
| Sweat à capuche Réf. YZ87 | 16 |
| Sous-pull Réf. ZZ16 Caleçon long thermorégulateur et antibactérien Réf. ZZ17 | 18 |
| Veste ergonomique Réf. ZV48 | 20 |
| Pantalon Access mono-stretch mécanique Réf.YP76 | 22 |
| Pantalon de peintre ergonomique Réf. YP79 Bermuda de peintre Réf. AS59 | 24 |
| Bermuda de travail Réf. AS58 | 26 |
| Jean ergonomique denim avec genouillères Réf. YP92 | 28 |
| Chaussures de sécurité tige haute/basse Réf. A30N70501/A30N70502 | 30 |
| Poche à outils ergonomique Réf. AA61 | 34 |
| Guide des tailles | 35 |



« Le lundi, quand je n'ai pas mon pantalon ILKOTT®, je crie ».

Olivier, fumiste (poseur de poêles)

« Le pantalon ILKOTT® ne serre pas, ne casse pas. On sent très vite la différence : on ne bouge pas pareil. Il est aussi très solide : je peux le garder largement plus d'un an. Et je n'ai même pas besoin de ceinture ! ».

Philippe, maçon.

« J'ai trouvé, de façon extraordinaire : mobilité, confort, légèreté... »

Brice Joly, technicien cordiste.

« Que d'économies réalisées ! Je ne me vois pas retravailler avec un autre pantalon même des plus grandes marques. Je ne regrette donc pas mon investissement. Et le gilet ILKOTT® est deux fois plus léger que celui que j'avais avant ; je n'ai pas un poids sur le dos, même quand il pleut. ».

Michel, terrassier

« J'ai découvert ILKOTT® à l'occasion d'un shooting photos pour leurs produits. Je leur ai alors dit : Vos vêtements, c'est un truc de ouf ! Enfin un pantalon à qui on peut faire confiance, il ne vous lâchera pas. Le golf est un sport demandant une liberté de mouvement très importante. Mon pantalon ILKOTT® m'aide dans cette recherche de souplesse et d'élasticité. »

Clifford MAYE, golfeur professionnel

« Excellent, il est vraiment super »
NDLR : Pierre-Yves parle de son équipement ILKOTT® !

Pierre-Yves, parqueteur

« Je passe beaucoup de temps avec les chevilles contractées ou dans des postures inconfortables ; les chaussures montantes ILKOTT® soulagent le genou en station prolongée sur des supports étroits ».

Erwan, nacelliste

« Mon métier me fait être en contact direct avec la glace, le froid, et il me faut des vêtements à la fois chauds, imperméables, résistants et très pratiques techniquement la veste ILKOTT® m'offre toutes ces garanties [...] Tout est pensé au mieux pour qu'un professionnel tire profit de ce vêtement et ne puisse plus s'en passer ! ».

Luc Moreau, glaciologue

« Vos vêtements ont vraiment changé mon quotidien »

Benjamin, travaux publics

ILKOTT

Le confort dans l'effort.

Des choix techniques confirmés par vos témoignages.

L'ÉVOLUTION LA PLUS ABOUTIE DU VÊTEMENT DE TRAVAIL

Un concentré de technicité

ILKOTT® est la marque premium d'Actimage, spécialiste français du vêtement professionnel haut de gamme depuis 1962.

Créée avec passion par les deux dirigeants actuels, Christophe et David Genevier, ils ont compris et appliqué la nécessité de créer un pont entre sport de haut niveau et expérience acquise au contact des secteurs d'activité les plus exigeants et les plus pointus (militaire et sport notamment).

Les vêtements ILKOTT® se nourrissent de décennies de recherche et d'innovations. Précurseur dans l'application des techniques et matériaux sportifs au service du monde professionnel, ILKOTT® concentre aujourd'hui des atouts issus de multiples univers qu'il concentre dans la conception toujours plus pointue de ses produits.

Sans doute les vêtements de travail les plus confortables au Monde

Résultat, des vêtements qui répondent aux contraintes de force, de souplesse, de confort et de longévité.

Design, tenue des matériaux et accessoires, valeur d'usage contribuent à faire d'ILKOTT® probablement la marque de vêtements de travail la plus confortable au Monde. Un choix incontournable pour le meilleur aboutissement du vêtement de travail.

Des témoignages précieux

“Nos choix techniques sont à «99%» plébiscités par nos clients, mais il peut arriver que ceux-ci manifestent une demande spécifique en matière d'ergonomie, de disposition de poches ou autres. Dès lors nous apportons un soin particulier à l'écoute de leurs demandes.

La “remontée produit” nous permet d'affiner au millimètre près nos vêtements. Qu'ils soient maçons, plombiers, garagistes, parqueteurs, peintres en bâtiment, techniciens de surface, voire particuliers, nos vêtements s'adaptent à tout, comme à tous. Chaque témoignage est précieusement collecté dans une base de données remise à jour en permanence.

Notre passion pour le monde des artisans nous incite à nous mettre en permanence à leur place et à matérialiser les meilleures solutions. Nous n'envisageons notre travail que dans cette collaboration permanente.

Au final, nos clients nous le disent pratiquement tous, ont bien du mal à quitter leur vêtement de travail, une fois la journée passée. Voilà probablement le plus beau compliment que l'on puisse nous faire. Ilkott, peut-être les vêtements de travail les plus confortables au Monde ? Nous le pensons mais il ne tient qu'à vous de nous le dire.”

Christophe & David Genevier
fondateurs de la marque ILKOTT®



Design & Ergonomie



Matériaux et accessoires d'exception (CE)



Production intégrée sans intermédiaires



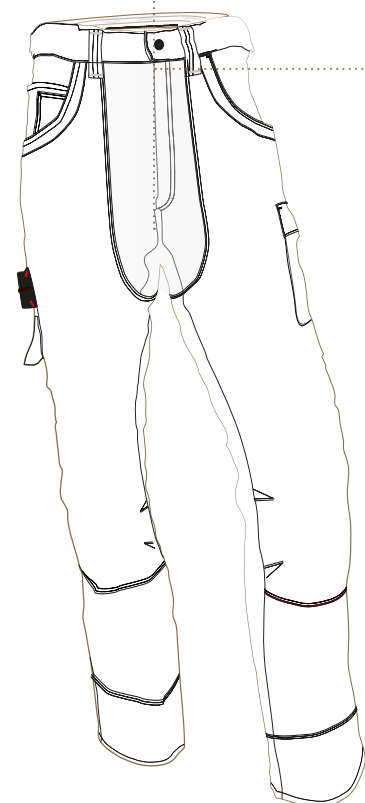
Respect de l'homme et de l'environnement

PANTALON ULTRA-ERGONOMIQUE ENDURANCE SANS GENOUILLÈRES

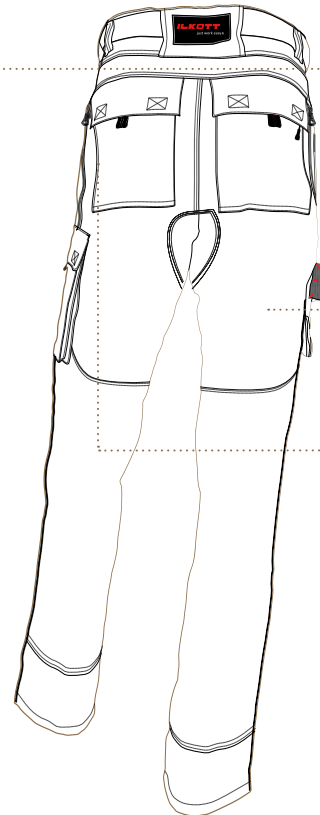
Tous corps de métier à fort risque de déchirures et d'abrasion (cordistes, maçons, charpentiers, couvreurs...)



entrejambe ultra-stretch en maille indéchirable



Modèle déposé



Réf.YP52



Ultra ergonomie

- extrême souplesse des matériaux à l'entrejambe
- bord côte indéchirable bi-stretch, 80% d'extensibilité
- matière bi-stretch sur la partie haute pour un pantalon qui reste en place

Léger & respirant

- sensation de légèreté
- tissus aérés
- construction inspirée du sport

Durée de vie exceptionnelle

- entrejambe ultra-stretch indéchirable
- tissu traité déperlant (protection anti-acides)
- renforts de poches devant et bas de jambe en Cordura® 1100
- tissu Ripstop ultra-résistant à la traction et à la déchirure

Matières

- 90% PA 6.6 (Cordura®), 10% EA, 250g/m²
- bord côte ultra-stretch
- tissu 100% Cordura® 1100 dtx enduit PU
- confort et bien-être tout au long de la journée

Les bénéfices produit

- amélioration de la posture
- respect de la santé et réduction des TMS
- meilleures performances et gains de productivité
- confort et bien-être tout au long de la journée

| Référence | Coloris | Tailles | Entrejambe |
|-----------|---------|---------|------------|
|-----------|---------|---------|------------|

PY52

Noir ●

du 36
au 62

77 cm
87 cm

6

“ET ALLEZ
DIRE APRÈS
ÇA QUE
LA QUALITÉ
N'A PAS DE
PRIX.”



médaille d'Or EPI
BAT'E-NNOV Award 2022
pantalon ergonomique
réf. YP95



médaille d'Argent EPI
BAT'E-NNOV Award 2022
chaussure de sécurité
réf. A30N70501

ILKOTT

Le confort dans l'effort.

7

PANTALON ULTRA-ERGONOMIQUE ENDURANCE AVEC GENOUILLÈRES



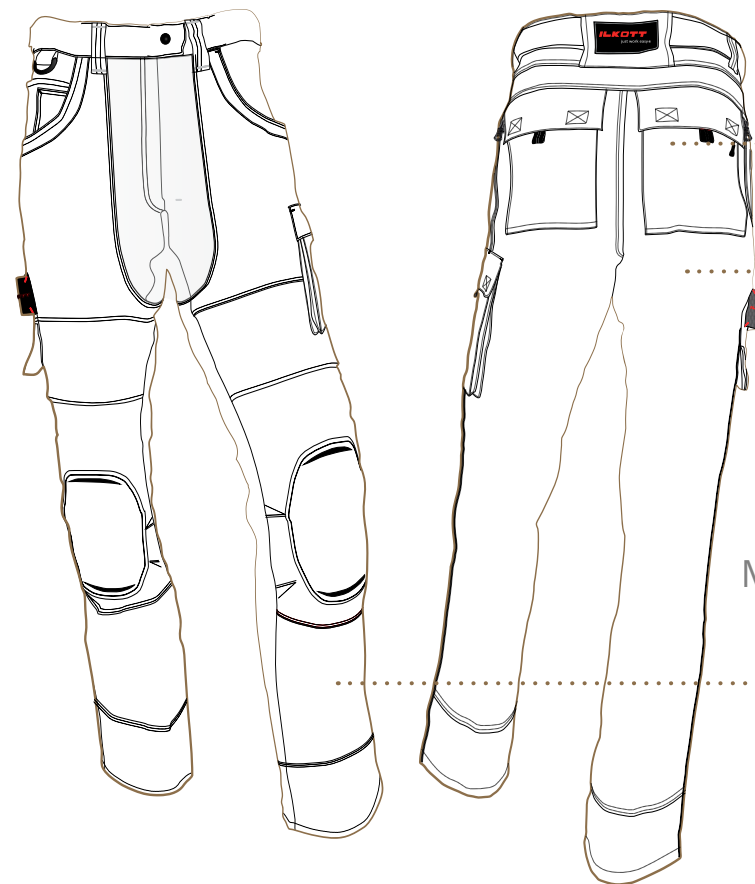
Médaille d'Or EPI
BAT'E-NNOV AWARD 2022
pantalons ergonomiques réf. YP95



Protections pour le travail à genoux

Renforts et mousses 3D
intégrés pour genoux :
NF EN 14404+A1

Entrejambe ultra-stretch en maille indéchirable



Modèle déposé

Réf.YP95

| Référence | Coloris | Tailles | Entrejambe |
|-----------|---------|----------------|----------------|
| YP95 | Noir ● | du 36 au 62 | 77 cm 87 cm |

LÉGER RESPIRANT CONFORTABLE PRATIQUE DURABLE

Ultra ergonomie

- extrême souplesse des matériaux à l'entrejambe
- bord côte indéchirable bi-stretch, 80% d'extensibilité
- matière bi-stretch sur la partie haute pour un pantalon qui reste en place

Léger & respirant

- sensation de légèreté
- tissus aérés
- construction inspirée du sport

Durée de vie exceptionnelle

- entrejambe ultra-stretch indéchirable, extensibilité 8%
- traitement déperlant (protection anti-acides)
- renforts de poches devant, genouillères et bas de jambe en Cordura® 1100
- tissu ripstop ultra-résistant à la traction et à la déchirure

Matières

- 90% PA 6.6 (Cordura®), 10% EA, 250g/m²
- bord côte ultra-stretch
- tissu 100% Cordura® 1100 dtx enduit PU
- confort et bien-être tout au long de la journée

Les bénéfices produit

- amélioration de la posture
- respect de la santé et réduction des TMS
- meilleures performances et gains de productivité
- confort et bien-être tout au long de la journée

“LA PREMIÈRE
GAMME DE SOINS
CORPORELS POUR
ARTISANS.”

ILKOTT
Le confort dans l'effort.

ILKOTT
Le confort dans l'effort.



Ce pantalon est particulièrement adapté pour les métiers à fort risque de déchirures et d'abrasion (parqueteurs, cordistes, maçons, charpentiers, couvreurs...)

**“LES COUVREURS
SONT D’EXCELLENTS
MÉTÉOROLOGUES,
ILS SONT TOUJOURS
LES PREMIERS
À SAVOIR QUAND
IL PLEUT.”**

Ultra Ergonomie

- extrême souplesse des matériaux à l’entrejambe
- bord côte indéchirable bi-stretch, 80% d’extensibilité
- matière bi-stretch sur la partie haute pour un pantalon qui reste en place

Léger et respirant

- tissus aérés
- sensation de légèreté
- fabrication inspirée du sport

Durée de vie exceptionnelle

- Entrejambe ultra-stretch indéchirable
- tissu noir traité déperlant (protection anti-acides)
- renforts de poches devant en Cordura® 1100

Matières

- 65% Coton 35% Polyester 300g/m²
- 64% PA 32% coton 4% EA bi-stretch
- traitement déperlant, 240 g/m²
- bord côte ultra stretch

Les bénéfices produit

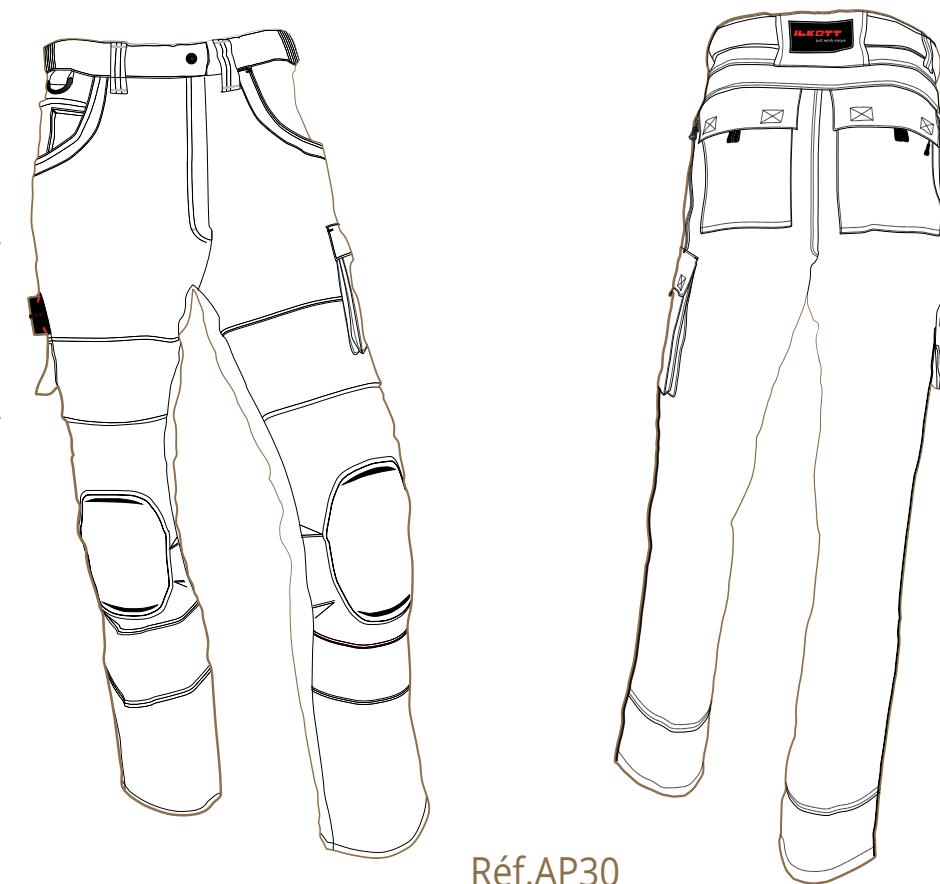
- amélioration de la posture
- respect de la santé et réduction des TMS
- meilleures performances et gains de productivité
- confort et bien-être tout au long de la journée



**RESPIRANT
CONFORTABLE
LÉGER
PRATIQUE
DURABLE**

**PANTALON MIXTE ULTRA-ERGONOMIQUE
AVEC GENOUILLÈRES**

entrejambe ultra-stretch en maille indéchirable



Réf.AP30

Modèle déposé



Protections pour le travail à genoux

Renforts et mousses 3D intégrés pour genoux : NF EN 14404+A1

| Référence | Coloris | Tailles | Entrejambe |
|-----------|---------|----------------|--------------------|
| AP30 | Noir ● | Du 34 au 50 | M 74 cm L 82 cm |



ILKOTT
Le confort dans l'effort.

ILKOTT
Le confort dans l'effort.

**“LES MEILLEURS
PLOMBIERS
NE SONT
JAMAIS LIBRES
LE JOUR MÊME,
SANS QUOI ILS
NE SERAIENT PAS
LES MEILLEURS
PLOMBIERS.”**

ILKOTT
Le confort dans l'effort.

**RESPIRANT
CONFORTABLE
LÉGER
PRATIQUE
DURABLE**

Ultra Ergonomie

- extrême souplesse des matériaux à l'entrejambe
- bord côte indéchirable 80% d'extensibilité
- matière bi-stretch sur la partie haute pour un pantalon qui reste en place

Léger et respirant

- tissus aérés
- sensation de légèreté
- fabrication inspirée du sport

Durée de vie exceptionnelle

- Entrejambe ultra-stretch indéchirable
- tissu noir traité déperlant (protection anti-acides)
- renforts de poches devant en Cordura® 1100

Matières

- 65% Coton 35% Polyester 300g/m²
- 64% PA 32% coton 4% EA bi-stretch
- traitement déperlant, 240 g/m²
- bord côte ultra stretch

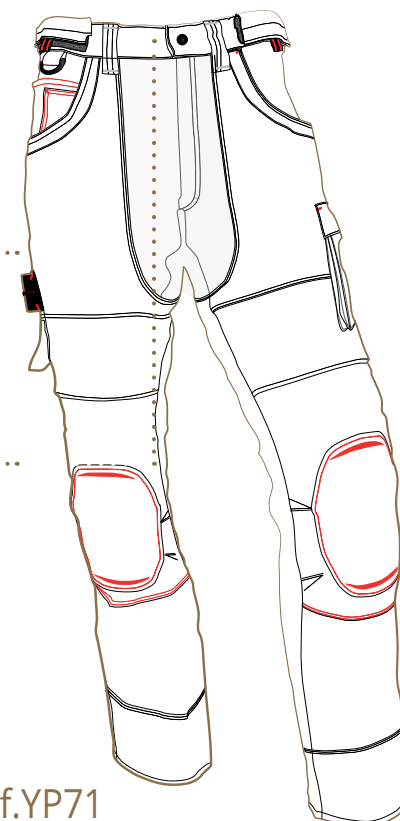
Les bénéfices produit

- amélioration de la posture
- respect de la santé et réduction des TMS
- meilleures performances et gains de productivité
- confort et bien-être tout au long de la journée

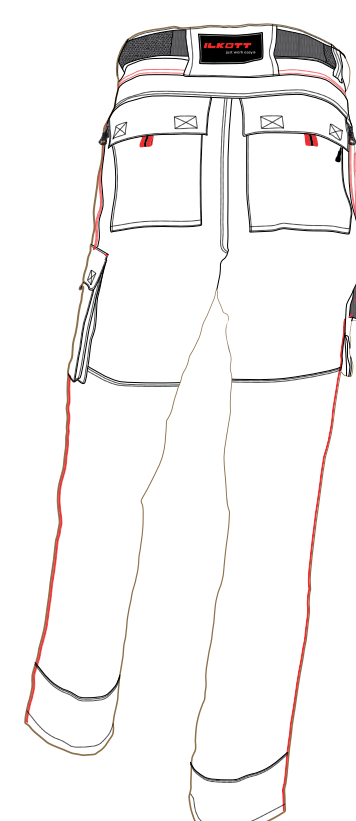


**PANTALON ULTRA-ERGONOMIQUE
AVEC GENOUILLÈRES**

Tous corps de métier à faible risque de déchirures et d'abrasion.
entrejambe ultra-stretch en maille indéchirable

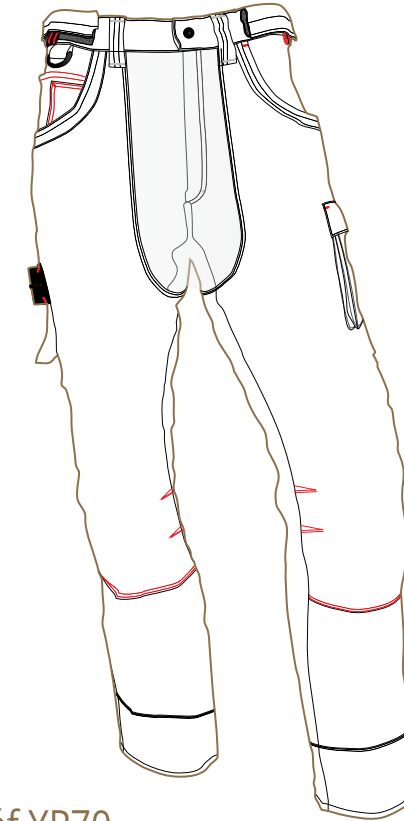


Réf.YP71



Réf. YP78

Modèles déposés



Réf.YP70



Protections pour le travail à genoux

Renforts et mousses 3D intégrés pour genoux : NF EN 14404+A1

| Référence | Coloris | Tailles | Entrejambe |
|-----------|-----------------------------|-------------|------------|
| YP71 | Beige-Noir-surpiqûres Rouge | 0 (36-38) à | M 77 cm |
| YP71 | Anthracite-Noir-surpiqûres | 6 (60-62) | L 87 cm |
| YP78 | Rouge Noir-Noir-surpiqûres | | |
| | Noir | | |

**PANTALON ULTRA-ERGONOMIQUE
SANS GENOUILLÈRES**

| Référence | Coloris | Tailles | Entrejambe |
|-----------|-----------------------------|-------------|------------|
| YP70 | Beige-Noir-surpiqûres Rouge | 0 (36-38) à | M 77 cm |
| | Anthracite-Noir-surpiqûres | 6 (60-62) | L 87 cm |
| | Rouge | | |

Gilet de travail
XN67



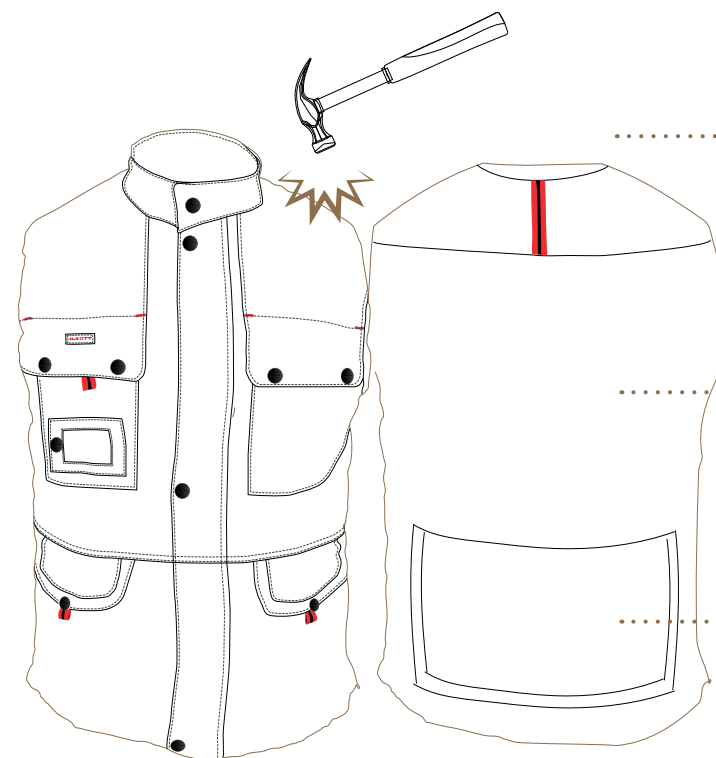
Pantalon sans genouillères
YP70

Chaussure de sécurité tige
haute A3ON70501

ILKOTT
Le confort dans l'effort.

GILET THERMORÉGULATEUR AVEC RENFORT AUX ÉPAULES

Tous corps de métiers.



Modèle déposé

Réf. XN67

| Référence | Coloris | Tailles |
|-----------|---------------------------|-----------------------------|
| XN67 | Noir-surpiqûres rouge ● ● | XS (40-42) à 2XL (60-62) |

RESPIRANT CONFORTABLE LÉGER PRATIQUE DURABLE

Ultra ergonomie

- ouate à effet thermorégulateur
- emmanchures élastiquées
- mousse de protection amovible aux épaules

Léger et respirant

- gilet comprenant des matériaux composites
- ouate à mémoire de forme ultra-respirante
- tissu extérieur rip-stop fin en polyester
- ouate thermorégulatrice de 200g/m² d'un niveau de performance hors du commun

Durée de vie exceptionnelle

- composants parmi les plus nobles, tissus exclusivement en certificat CE
- ultra résistant même après de nombreux lavages
- tissu principal en rip-stop polyester, empiècements en Cordura® 1100 enduit PU
- ouate à mémoire de forme fabriquée en France
- zip central de très haute qualité, fabrication suisse de la marque riri®

Matières

- tissu principal en rip-stop polyester, empiècements en Cordura® 1100 enduit PU
- ouate à mémoire de forme 100% polyester fabriquée en France

Les bénéfices produit

- thermorégulation du corps grâce à l'air la ouate Thermolite® à fibres creuses
- mousses de protection aux épaules
- devant : 4 grandes poches, 1 poche napoléon et 2 repose-mains
- dos : 1 grande poche gibecière
- porte-carte professionnelle
- fente sur les côtés avec zip

THERMOLITE

CORDURA
FABRIC

riri



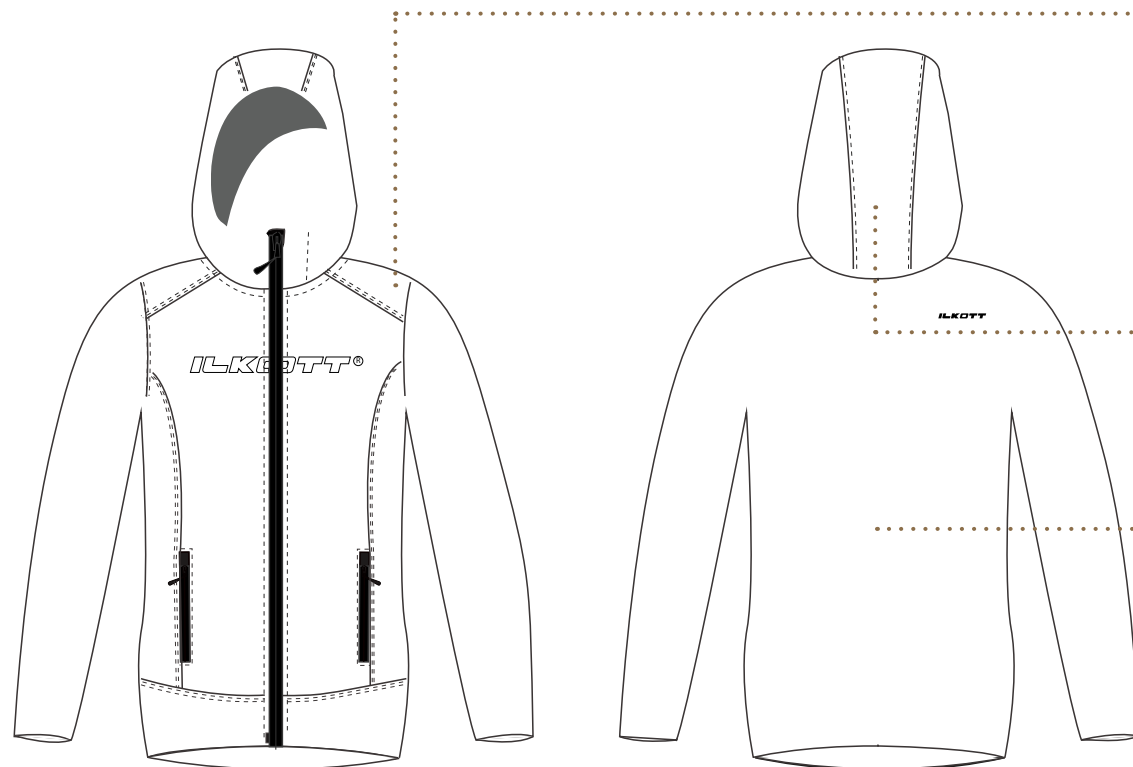
ILKOTT
Le confort dans l'effort.

ILKOTT
Le confort dans l'effort.



VESTE A CAPUCHE

Toutes activités



Modèle déposé

Réf.YZ87

marquage noir BLK, FRA, BZH etc.

| Référence | Coloris | Tailles |
|-----------|---------|-----------|
| YZ87 | Noir ● | XS et XXL |

**LÉGER
RESPIRANT
CONFORTABLE
PRATIQUE
DURABLE**

Ultra ergonomie

- tissu ultra stretch bi-extensible en polyamide
- poignets élastiqués

Léger et respirant

- maille bi-stretch 22% EA / 78 % PA 265 g/m²
- tissu stretch sous les bras
- tissu principal coton renforcé polyester 300g/m²

Durée de vie exceptionnelle

- composants parmi les plus nobles, tissus exclusivement en certificat CE
- grande résistance à l'abrasion (9 kpa) : 300.000 cycles selon norme UNE EN ISO 12947-2
- zip central de très haute qualité maille spirale inversée YKK® avec tirette

Les bénéfiques produits

- fermé par 1 zip devant en maille spirale inversée avec tirette
- Capuche élastiquée
- 2 poches basses verticales zippées
- 1 poche intérieure gauche napoléon fermée par un zip

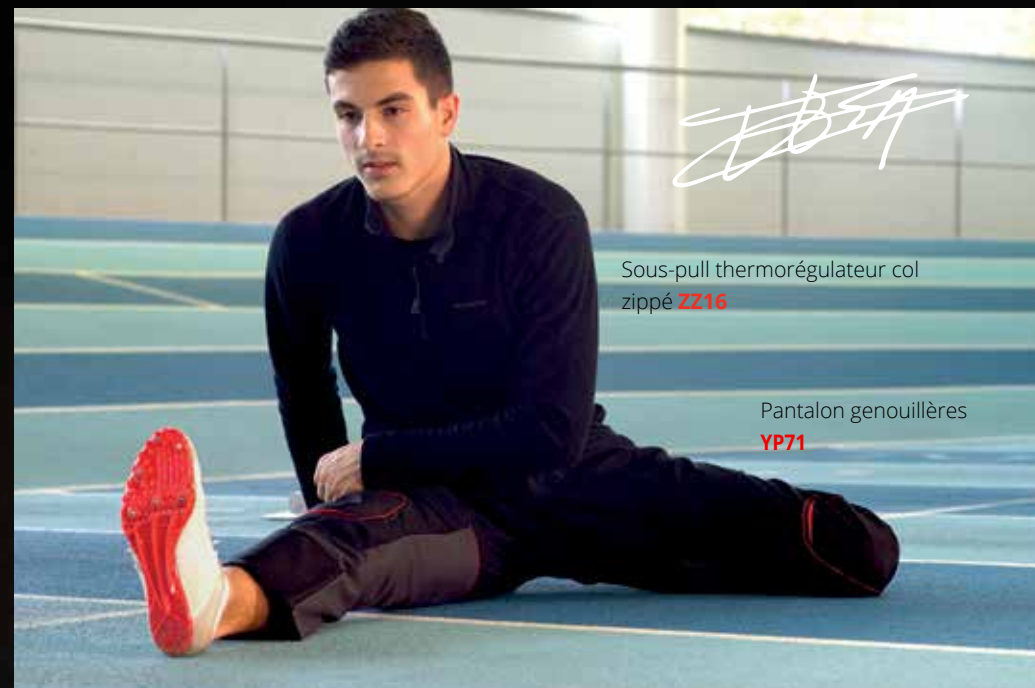
marquages logo ILKOTT® différents

- noir
- drapeau français
- drapeau breton
- etc

**“ET DIRE
QU’IL Y A ENCORE
DES ARTISANS
CHAUFFAGISTES
QUI ONT FROID
AU TRAVAIL.”**



SOUS-PULL THERMORÉGULATEUR ET ANTIBACTÉRIEN



Sous-pull thermorégulateur col zippé **ZZ16**

Pantalon genouillères **YP71**

Léo EL ACHKAR double champion de France junior des 60 et 110 m haies, pantalon **YP71** et sous-pull thermorégulateur col zippé **ZZ16**

Ultra ergonomie

- maille thermo-régulatrice de 330 g/m²
- double face bambou côté peau, coton / kapok (fibre végétale creuse) élasthanne à l'extérieur
- propriété anti-odeurs
- ultra doux, effet seconde peau pour une sensation de confort unique



Durée de vie exceptionnelle

- composants parmi les plus nobles
- ultra résistant même après de nombreux lavages
- aspect très qualitatif, particulièrement mat

Référence

ZZ16
ZZ17

Coloris

Noir 
Noir 

Tailles

XS à 2XL
S à 2XL

CALEÇON LONG THERMORÉGULATEUR ET ANTIBACTÉRIEN



Réf. ZZ16



Réf. ZZ17

THERMALKA®



THERMALKA®

Un textile thermorégulateur en fibres d'origines naturelles.

THERMALKA® offre une exceptionnelle et incomparable sensation soyeuse de confort et de douceur à porter directement sur la peau.

Naturel et Technique : grâce à la fibre de BAMBOU naturellement antibactérienne, il limite la formation des odeurs même en situation extrême. Il apporte en plus une absorption supérieure de l'humidité et la pectine mielleuse contenue dans le Bambou lui confère une excellente compatibilité dermatologique.

Le KAPOK, fibre douce et très légère est maille avec de l'élasthanne qui lui apporte une belle élasticité à mémoire de forme dynamique. Il est imputrescible, hydrophobe et hypoallergénique ses fibres creuses apportent une thermorégulation étonnante. Facile d'entretien, séchage rapide sans repassage, il offre une thermorégulation naturelle.



Léo EL ACHKAR

Double champion de France junior des 60 et 110 m haies.

Nantes, stadium Pierre QUINON, le 7 octobre 2017 lors de sa performance sur 60 m haies avec une tenue de travail ilkott (pantalon YP71 et sous-pull ZZ16 - record du monde en tenue de travail (non homologué) en 8"54.

Q : comment est venue l'idée d'une course de 60 m haies avec une tenue de travail ilkott®?

Ilkott : Nous souhaitions valider l'ergonomie particulière de nos vêtements de travail par un sportif de haut niveau. Lors d'une course de haies les sollicitations corporelles sont particulièrement extrêmes ce qui correspond aux attentes d'un travailleur professionnel.

Q : quelle est la signification de cette performance?

Ilkott : D'après Léo il est inconcevable de courir avec un pantalon classique, même un jean stretch. Le pantalon ilkott lui a apporté toute la liberté de mouvement nécessaire à cette performance, tel un jogging d'échauffement. Le temps de 8"54 est évidemment une performance non homologuée mais qui vient souligner le caractère unique de nos vêtements. D'ailleurs en compétition Léo nous a indiqué qu'il pourrait courir sous les 8"40 voire 8"30 avec ce pantalon et le sous-pull ilkott...



Merci à tous nos sportifs testeurs, en particulier Clifford, Franck, Léo et Marvin. Merci également à tous nos utilisateurs professionnels et futurs ambassadeurs ! Bien sportivement.



« Libre de mes mouvements, j'aurai le geste parfait aujourd'hui. »

Léo EL ACHKAR

Record du monde (non homologué) du 60 m haies avec pantalon de travail en 8"54.

Réf. ilkott®: **YP71**



QR code vidéo 60m haies

“VOUS AVEZ DÉJÀ TRAVAILLÉ EN PYJAMA ET EN CHAUSSONS ?”

Ultra Ergonomie

- extrême souplesse des matériaux aux emmanchures
- bord côte indéchirable 80% d'extensibilité

Léger et respirant

- tissus aérés
- sensation de légèreté

Durée de vie exceptionnelle

- bord côte ultra-stretch indéchirable, extensibilité 8%
- tissu noir traité déperlant (protection anti-acides)
- renforts de poches devant en Cordura® 1100
- zip central de très haute qualité, fabrication suisse de la marque riri®

Matières

- 65% Coton 35% Polyester 300g/m²
- bord côte ultra stretch

Les bénéfices produit

- mousses de protection aux épaules
- sensation de robustesse
- respect de la santé et réduction des TMS
- meilleures performances et gains de productivité
- confort et bien-être tout au long de la journée

ILKOTT
Le confort dans l'effort.



**RESPIRANT
CONFORTABLE
LÉGER
PRATIQUE
DURABLE**

VESTE ERGONOMIQUE



Modèle déposé

Réf. ZV48

| Référence | Coloris | Tailles |
|-----------|-------------------------------|-----------------------------|
| ZV48 | Beige-Noir Anthracite-Noir | XS (40-42) à 2XL (60-62) |



Veste de travail
ZV48

Pantalon
genouillères
YP71

Chaussure de sécurité tige haute
A30N70501

Marvin PISTOL

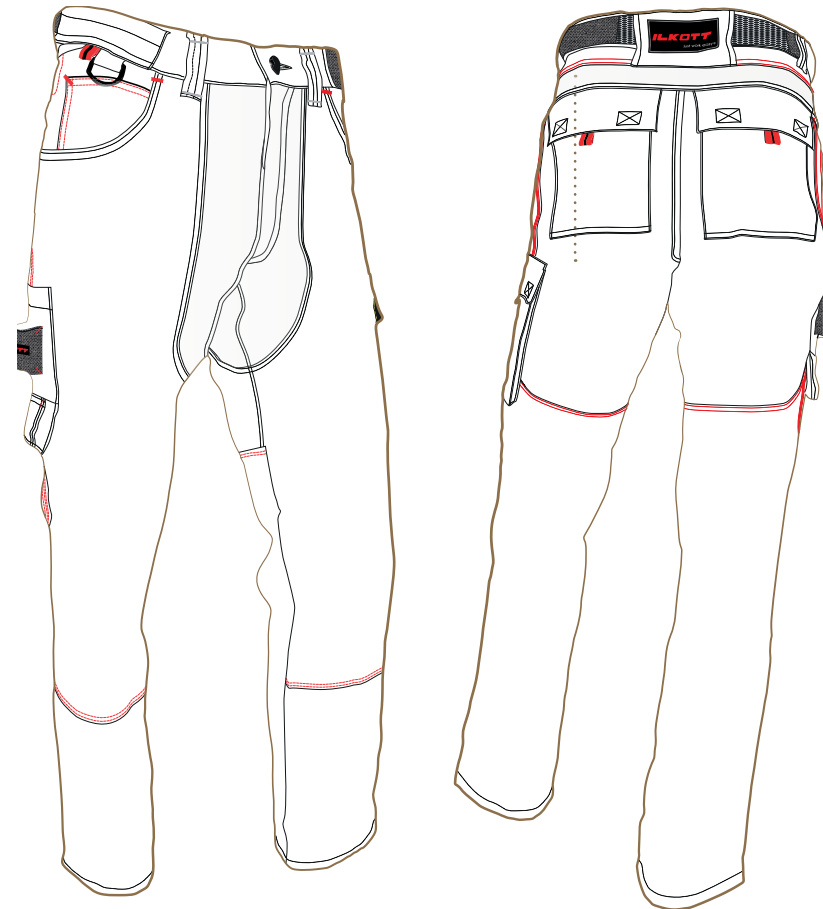
Athlète français de haut niveau, 7'82 fait référence à son record junior de la salle Pierre QUINON à Nantes, épreuve du 60 m haies. Dès qu'il a enfilé la tenue Ilkott, Marvin a affirmé qu'il pourrait aller courir avec !

7'82 *Pistol*

PANTALON ACCESS ERGONOMIQUE MONO-STRETCH MÉCANIQUE

Tous corps de métier à faible risque de déchirures et d'abrasion.

entrejambe ultra-stretch en maille indéchirable



Réf. YP76

Modèle déposé

| Référence | Coloris | Tailles | Entrejambe |
|-----------|--------------------------------------|--------------------------|--------------------|
| YP76 | Anthracite-Noir- surpiqûres Rouge | 0 (36-38) à 6 (60-62) | M 77 cm L 87 cm |

RESPIRANT
CONFORTABLE
LÉGER
PRATIQUE
DURABLE

Ultra ergonomie

- extrême souplesse des matériaux à l'entrejambe et sous la ceinture au dos : le pantalon restera en place
- bord côte indéchirable 80% d'extensibilité

Léger et respirant

- pantalon avec matériaux composites
- tissus aérés et construction inspirée du sport

Durée de vie exceptionnelle

- composants parmi les plus nobles, exclusivement d'origine européenne
- ultra résistant même après de nombreux lavages

Matières

- tissu 65% polyester 35% coton 250 g/m² , stretch mécanique

Les bénéfices produit

- respect de la santé et réduction des TMS
- amélioration de la posture
- ceinture intégrée avec réglage millimétrique
- confort et bien-être tout au long de la journée



**“LA SEULE
CHOSE QUI
PUISSE
RÉSISTER
À UN BON
SERRURIER
C’EST SON
VÊTEMENT
DE TRAVAIL.”**

ILKOTT
Le confort dans l'effort.

Veste de travail
ZV48

Pantalon
logisticien
YP76

Chaussure de sécurité
tige basse
A3ON70502



Pantalon de peintre
YP79



Chaussure de sécurité tige basse
A3ON70502

« Ce pantalon surpasse tous les produits que j'ai pu essayer. Mes vêtements ont été amortis quasi instantanément car je travaille plus vite avec moins d'effort. Et pour le confort c'est plus souple que mon jogging ! ».

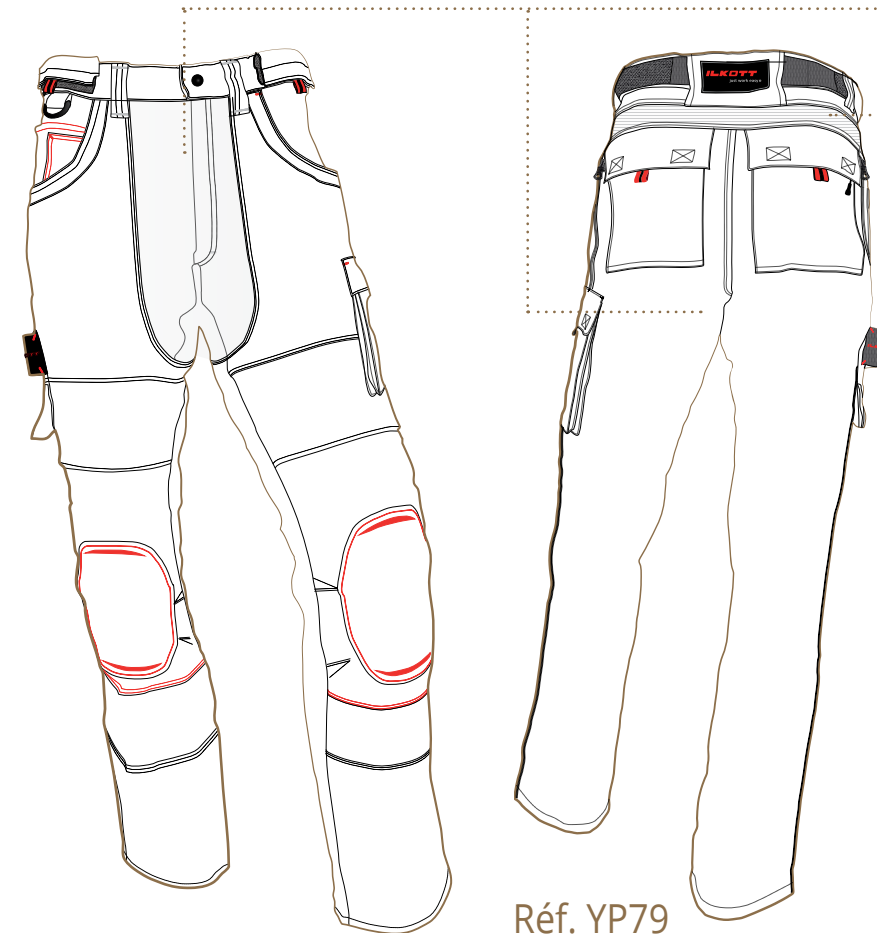
Franck, professionnel du bâtiment et amateur de kick-boxing

“À LA DIFFÉRENCE DES ARTISTES PEINTRES, LES PEINTRES EN BÂTIMENT SONT TOUJOURS TENUS D'UN RÉSULTAT.”

ILKOTT
Le confort dans l'effort.

PANTALON DE PEINTRE ULTRA ERGONOMIQUE

entrejambe ultra-stretch en maille indéchirable



Réf. YP79



Protections pour le travail à genoux

Renforts et mousses 3D intégrés pour genoux : NF EN 14404+A1

Ultra Ergonomie

- extrême souplesse des matériaux à l'entrejambe
- bord côte indéchirable 80% d'extensibilité
- tissu stretch à l'entrejambe, au-dessus des genoux et sous la ceinture au dos pour le pantalon

Léger et respirant

- article avec matériaux composites
- aérations avec zip sur 2 côtés
- tissus aérés et construction inspirée du sport

Durée de vie exceptionnelle

- composants parmi les plus nobles, exclusivement d'origine européenne
- Nombreux empiècements et renforts dont genoux en Cordura® 1100 enduit PU
- tissu principal polyester coton stretch mécanique
- zip de braguette de très haute qualité

Matières

- tissu 65% polyester et 35% coton 250 g/m² stretch mécanique
- respect de la santé et réduction des TMS
- amélioration de la posture
- ceinture intégrée avec réglage millimétrique

Les bénéfices produit

- amélioration de la posture
- respect de la santé et réduction des TMS
- meilleures performances et gains de productivité
- confort et bien-être tout au long de la journée Cordura® 1100 enduit PU semi étanche

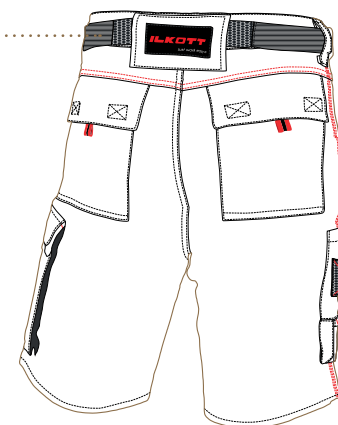
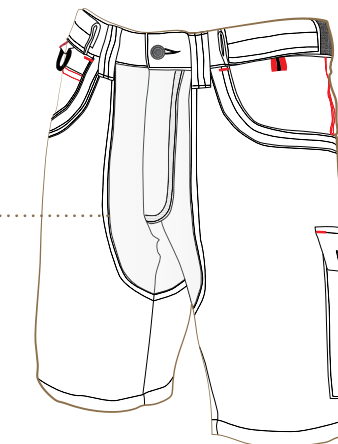
Modèle déposé

| Référence | Coloris | Tailles | Entrejambe |
|-----------|-----------------------------|-----------------------|--------------------|
| YP79 | Blanc-noir-surpiquère rouge | 0 (36-38) à 6 (60-62) | M 77 cm L 87 cm |



BERMUDA DE PEINTRE ERGONOMIQUE

entrejambe ultra-stretch en maille indéchirable



Réf. AS59

| Référence | Coloris | Tailles | Entrejambe |
|-----------|------------------------|-----------------------|------------|
| AS59 | Blanc-surpiquère rouge | 0 (36-38) à 6 (60-62) | 28 cm |



ILKOTT
Le confort dans l'effort.

RESPIRANT CONFORTABLE LÉGER PRATIQUE DURABLE

Ultra Ergonomie

- extrême souplesse des matériaux à l'entrejambe
- bord côte indéchirable 8% d'extensibilité

Léger et respirant

- tissus aérés
- sensation de légèreté
- fabrication inspirée du sport

Durée de vie exceptionnelle

- Entrejambe ultra-stretch indéchirable
- tissu noir traité déperlant (protection anti-acides)
- renforts de poches devant en Cordura® 1100

Matières

- 65% Coton 35% Polyester 300g/m²
- 64% PA 32% CO 4% EA Bi-stretch
- déperlant 240g/m²
- bord côte ultra stretch

Les bénéfices produit

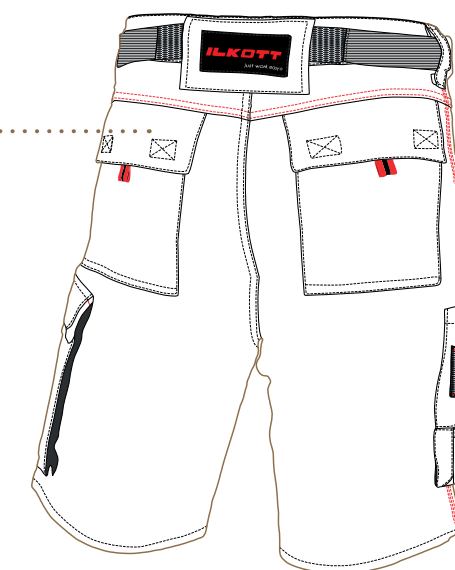
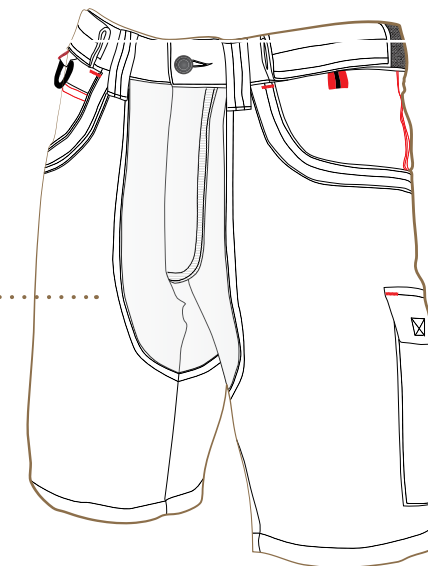
- amélioration de la posture
- respect de la santé et réduction des TMS
- meilleures performances et gains de productivité
- confort et bien-être tout au long de la journée

CORDURA
FABRIC



BERMUDA DE TRAVAIL ERGONOMIQUE

entrejambe ultra-stretch en maille indéchirable



Modèle déposé

Réf. AS58

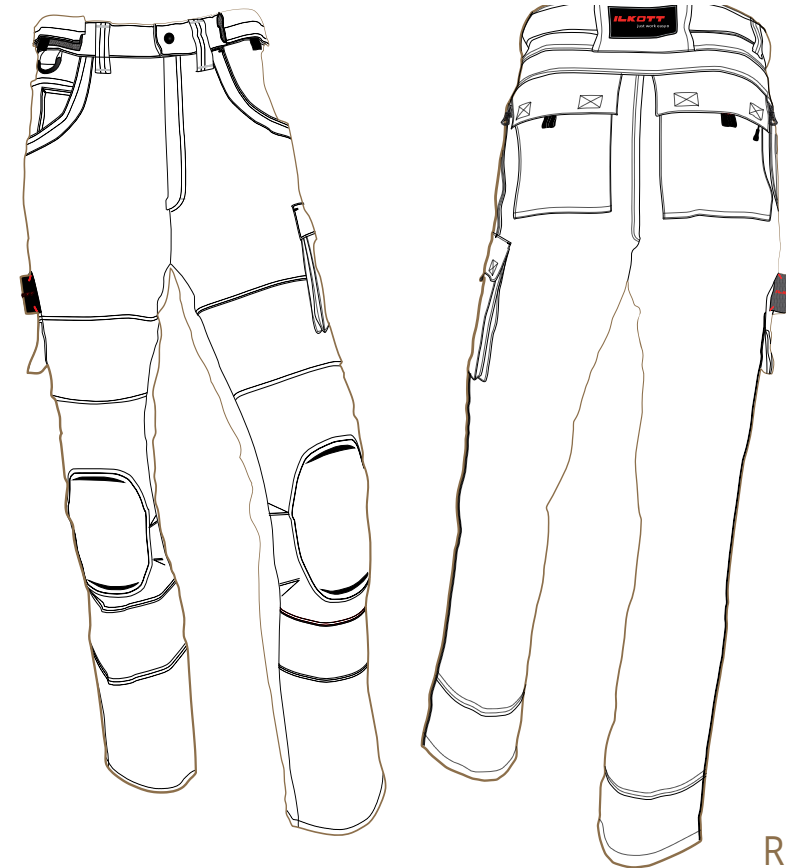
| Référence | Coloris | Tailles | Entrejambe |
|-----------|----------------------------|----------------------------------|------------|
| AS58 | Noir surpiqûre Rouge | ● ● 0 (36-38) au 6 (60-62) | 28 cm |



Bermuda de travail
AS58

Chaussure de sécurité tige basse
A3ON70502

JEAN ERGONOMIQUE DENIM AVEC GENOUILLÈRES



Modèle déposé

Réf.YP92



Protections pour le travail à genoux

Renforts et mousses 3D intégrés pour genoux : NF EN 14404+A1

| Référence | Coloris | Tailles | Entrejambe |
|-----------|---------|--------------------------|--------------------|
| YP92 | Denim ● | 0 (36-38) à 6 (60-62) | M 77 cm L 87 cm |

RESPIRANT
CONFORTABLE
LÉGER
PRATIQUE
DURABLE

Ultra Ergonomie

- articulation des genoux et de la ceinture dos : le pantalon restera en place
- bord côte indéchirable 80% d'extensibilité

Léger et respirant

- tissus aérés
- sensation de légèreté
- fabrication inspirée du sport

Durée de vie exceptionnelle

- Entrejambe ultra-stretch indéchirable
- renforts de poches devant et genoux en Cordura® 1100

Matières

- 98% coton 2% EA
- bord côte ultra stretch

Les bénéfices produit

- amélioration de la posture
- respect de la santé et réduction des TMS
- meilleures performances et gains de productivité
- confort et bien-être tout au long de la journée



**“MÊME ARMÉ
UN BÉTON
N’A ENCORE
JAMAIS FAIT
PEUR À
UN MAÇON.”**

ILKOTT
Le confort dans l'effort.



ILKOTT
Le confort dans l'effort.



Chaussure de sécurité tige basse
A3ON70502

CHAUSSURES DE SÉCURITÉ



Médaille d'Argent EPI
BAT'E-NNOV AWARD 2022
chaussures hautes réf. A3ON70501



tige haute Réf. A3ON70501

Le défi du GR20
en chaussures de
sécurité



tige basse Réf. A3ON70502

Modèles déposés

stock : nous consulter

| Référence | Coloris | Tailles |
|------------------------|----------|----------------|
| A3ON70501 A3ON70502 | Marron ● | du 39 au 47 |

**RESPIRANTE
CONFORTABLE
LÉGÈRE
PRATIQUE
DURABLE**

Ultra ergonomie

- semelle bimatière TPU / PU à absorption de chocs
- semelle extérieure ultra souple
- semelle intérieure anatomique cuir pleine fleur
- respect de la santé et réduction des TMS
- prévention du mal de dos

Légère et respirante

- cuir respirant avec 4 mg/cm² de perméabilité à la vapeur
- doublure intérieure bactériostatique effet velours
- réduction de la transpiration
- dessus cuir premium 100% vachette traité nubuck
- semelle intérieure tapissée de cuir pleine fleur
- embout composite revêtu de TPU
- semelle anti-perforation non métallique
- version haute : poids/u 740 gr en T42
- version basse : poids/u 700 gr en T42

Durée de vie exceptionnelle

- composants parmi les plus nobles, exclusivement d'origine européenne
- cuirs employés de tout premier choix dont cuir extérieur marron imperméable
- semelle d'usure TPU ultra-flexible résistante à l'huile et aux hydrocarbures. Sur nos dernières fabrications, cette semelle est en caoutchouc noir
- grande résistance à l'abrasion et à la perforation
- imperméabilité exceptionnelle

Les bénéfices produit

- largement inspirée du sport pour un confort et une productivité optimale
- soufflets sur-dimensionnés à l'avant
- poignée d'enfilage anatomique exclusive
- bloqueurs de lacets de type trekking
- confort et bien-être tout au long de la journée



**“LES
CORDONNIERS
SONT TOUJOURS
LES PLUS MAL
CHAUSSÉS.
OUBLIEZ.”**

ILKOTT

Le confort dans l'effort.



Chaussure de sécurité tige haute
A3ON70501



stock : nous consulter

Nouveau modèle : semelle d'usure (extérieure) en caoutchouc noir

Normée selon EN ISO 20 345 : 2011 S3-SRC

S3 = A + FO + E + WRU + P

À : Chaussure de sécurité antistatique

E : Absorption du choc dans la zone du talon de la chaussure de sécurité

FO : Chaussure de sécurité avec semelle résistante aux hydrocarbures

P : Chaussure de sécurité avec semelle anti-perforation (acier ou matériau composite)

WRU : Chaussure de sécurité tige hydrofuge

SRC = SRA +SRB norme de sécurité additionnelle de résistance au glissement

SRA = chaussure antidérapante sur un sol en céramique recouvert d'eau et de détergent

SRB = chaussure antidérapante sur un sol en acier recouvert de glycérine

Le défi du GR20
en chaussures de
sécurité



**“POUR UNE MAIN
C’EST UNE CHAUSSURE,
POUR UN PIED, C’EST
UN GANT.”**



Médaille d'Argent EPI
BAT'E-NNOV AWARD 2022
chaussures hautes réf. A3ON70501

ILKOTT
Le confort dans l'effort.



POCHE À OUTILS ERGONOMIQUE

Ultra Ergonomie

- 2 grandes poches
- accès ergonomique qui facilite la préhension des clous et vis
- inclinaison de la poche en fonction de votre position

Durée de vie exceptionnelle

- Cordura® 1100 Dtex
- ultra-résistant après de nombreux lavages
- résistance à l'abrasion et à la perforation

Pratique et légère

- nombreux compartiments
- aucune coutures à l'intérieur des poches
- boucle à libération rapide
- adaptable à toutes les ceintures
- kit : mini ceinture à poser entre 2 passants + boucle

Tissus

- 100% Cordura® 1100

Les bénéfices produit

- gain de temps
- confort tout au long de la journée



Réf. AA61

Modèle déposé



| Référence | Coloris | Tailles |
|-----------|---------|---------|
| AA61 | Noir | Unique |

Guide des tailles



Comment effectuer cette prise de mesures ?

A : Tour de poitrine. Autour de la partie la plus forte de la poitrine en position normale.

B : Tour de taille. À la hauteur de la position habituelle de ceinture du pantalon.

C : Entrejambe. Sur votre pantalon préféré, mesure du croisement des coutures jusqu'au bas du pantalon.

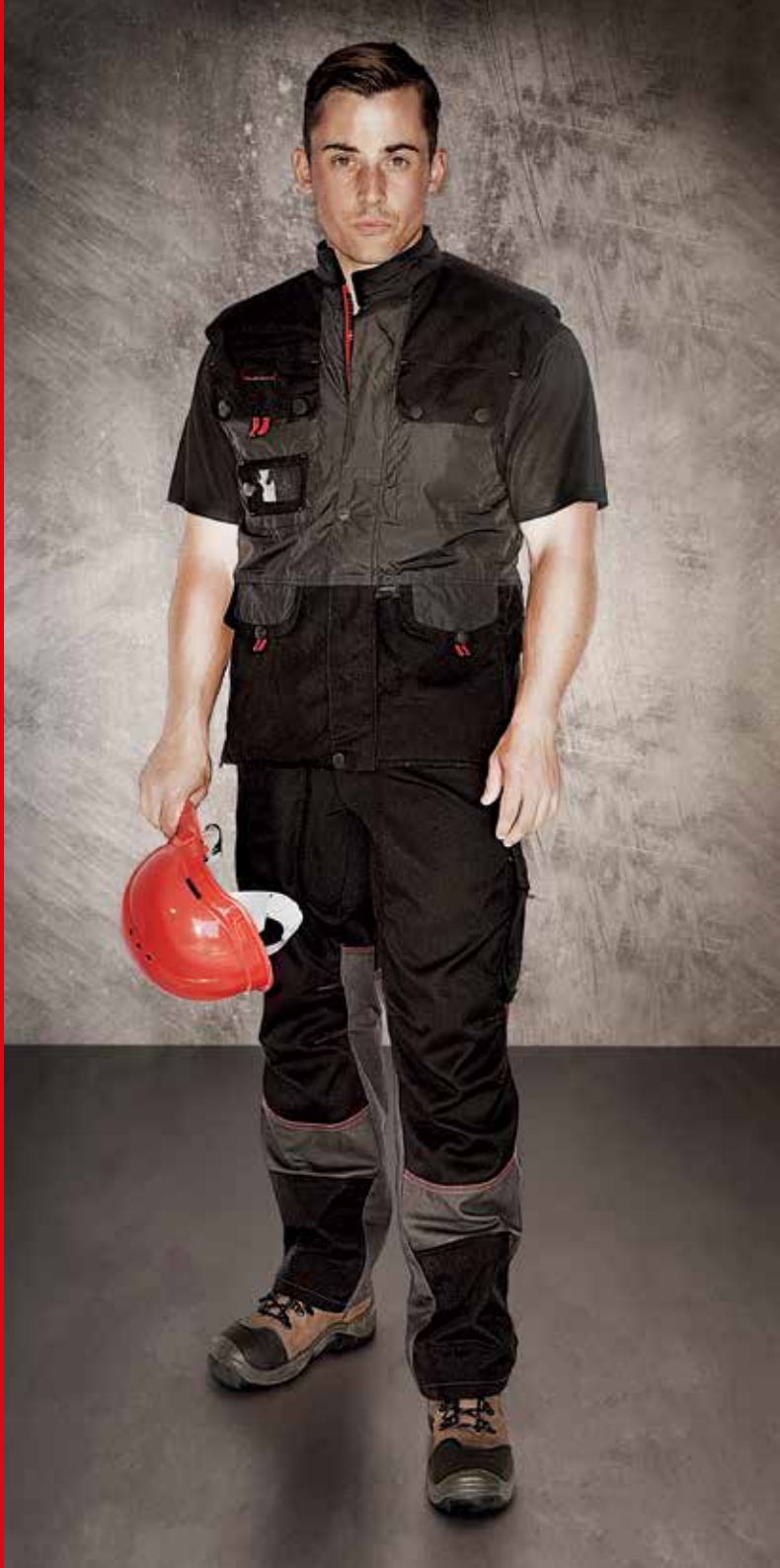


veste, sweat, gilet et sous-pull pour le haut

| | | | | | | | | | | | | |
|-------------------------|---------|---------|---------|---------|---------|----------|-----------|-----------|-----------|-----------|-----------|-----------|
| Tour de poitrine en cm | 77 à 80 | 81 à 84 | 85 à 88 | 89 à 92 | 93 à 96 | 97 à 100 | 101 à 104 | 105 à 108 | 109 à 112 | 113 à 113 | 117 à 120 | 121 à 124 |
| Tailles françaises | 40 | 42 | 44 | 46 | 48 | 50 | 52 | 54 | 56 | 58 | 60 | 62 |
| Tailles à commander >>> | XS | | S | | M | | L | | XL | | 2XL | |

pantalon, bermuda, caleçon

| | | | | | | | | | | | | | |
|----------------------|----|----|----|----|----|----|-----|-----|-----|-----|-----|-----|-----|
| Tour de taille en cm | 76 | 80 | 84 | 88 | 92 | 96 | 100 | 104 | 108 | 112 | 116 | 120 | 124 |
| Tailles françaises | 38 | 40 | 42 | 44 | 46 | 48 | 50 | 52 | 54 | 56 | 58 | 60 | 62 |
| Tailles groupées >>> | T0 | T1 | T2 | | T3 | | T4 | | T5 | | T6 | | |
| Caleçon >>> | S | M | L | | XL | | 2XL | | | | | | |



**“LES ARTISANS
N’ONT PAS
D’HORAIRES, ILS ONT
DES DÉLAIS, OK ?!”**

ILKOTT

Le confort dans l'effort.

Sans doute les vêtements de travail les plus confortables au monde.

Vêtements de travail et chaussures de sécurité d'exception. Création et marque françaises.

