

# CAHIER DE STYLE 2021

REPÉRAGES & ÉVOLUTIONS CRÉATIVES

**REPÉRER ET DÉCRYPTER LES TENDANCES  
ÉMERGENTES, VOUS FAIRE RESENTIR  
LES INFLUENCES ET CONTEXTES DÉCORATIFS  
DE L'ANNÉE À VENIR,**

C'EST TOUT L'ENJEU DE CE CAHIER DE STYLE.

---

Pour cette édition 2021, nous vous proposons une compréhension des impulsions à venir au travers d'une approche stylistique et colorielle. Parce que les défilés de mode s'imprègnent des évolutions sociétales et culturelles et à la fois ce sont

eux qui font émerger les grandes idées qui imprèneront tous les secteurs du design, de la création, du graphisme pour des modes de vie et de consommation renouvelés. Chaque style, chaque couleur est disséquée pour vous apporter bien

plus que le seul aspect Mode et vous permettre de traduire vos projets, produits et marques en émotions. Chaque utilisateur de ce Cahier s'appropriera ces influences pour qu'elles l'accompagnent dans sa vie, son job, son univers.

# NOTRE REPÉRAGE STYLISTIQUE





# 01 TRENDY HYBRID

**T**ransplanter un air d'aventure et de liberté en pleine ville, c'est ainsi que l'on pourrait résumer ce style. L'essor des voyages et les récits des globe-trotters ont réveillé notre besoin de reconnecter avec nos instincts d'explorateurs. Notre vestiaire et nos intérieurs s'en voient fortement influencés. Ainsi les éléments phares des plus grandes randonnées font leur entrée dans nos

vies quotidiennes, nous séduisant tant par leur fonctionnalité et leur praticité que par leur touche mode. À vos chaussures et sacs à dos de trekking; les gourdes et leurs supports deviennent nos meilleures amies; les poches, les lanières et les lacets s'incrustent sur toutes les pièces de nos dressings; les filets militaires décorent nos intérieurs et on se déplace en SUV tant en ville que pour partir respirer le grand air.

*Tout-terrain  
Outdoor + City*

01

# TRENDY HYBRID

## LES MOTS-CLÉS

Gorpcore - outdoor - hybride - fonctionnel - technique - exploration - city.

## LES PIÈCES PHARES & DÉTAILS QUI FONT LA DIFFÉRENCE

Les chaussures de randonnée - les gourdes - les lacets et lanières - les tours de cou - le sac à dos trekking - la veste à poches - les capuches - le bob - les filets militaires.

## LES COULEURS

Tons naturels (camel, beiges, sable, kaki, thym) - fluos.

## LES SENTEURS

Pin & cèdre.



@Marie Claire Maison



@Sallies by Garden Tokyo



@GGG by Garden Tokyo



@KASSL Editions by Garden Tokyo



@Kadir Kılıç



@Toyota



@VETEMENTS



@Kenzo

7528

450

2296

9184

729

416



## 02 NATURAL & AUTHENTIC

Un style qui nous fait vivre un puissant retour aux essentiels et aux valeurs. L'authenticité des matières et des couleurs est un doux rappel à la nature, mélangeant la simplicité et l'élégance des matières naturelles et de l'artisanat, car oui la nature peut être représentée par une palette bien

plus large que le vert. Une nouvelle éthique culturelle, sociale et environnementale. On aimera voir le lin et le brut sophistiqué s'approprier nos intérieurs et nos tenues. Après les périodes difficiles cette tendance réconfortante nous rappelle qu'être bien chez soi est indispensable pour notre équilibre.

*Sensualité + Naturel  
Simplicité*

02

# NATURAL & AUTHENTIC

## LES MOTS-CLÉS

Naturel - ancien - artisanat - authentique - brut - craftsmanship.

## LES PIÈCES PHARES & DÉTAILS QUI FONT LA DIFFÉRENCE

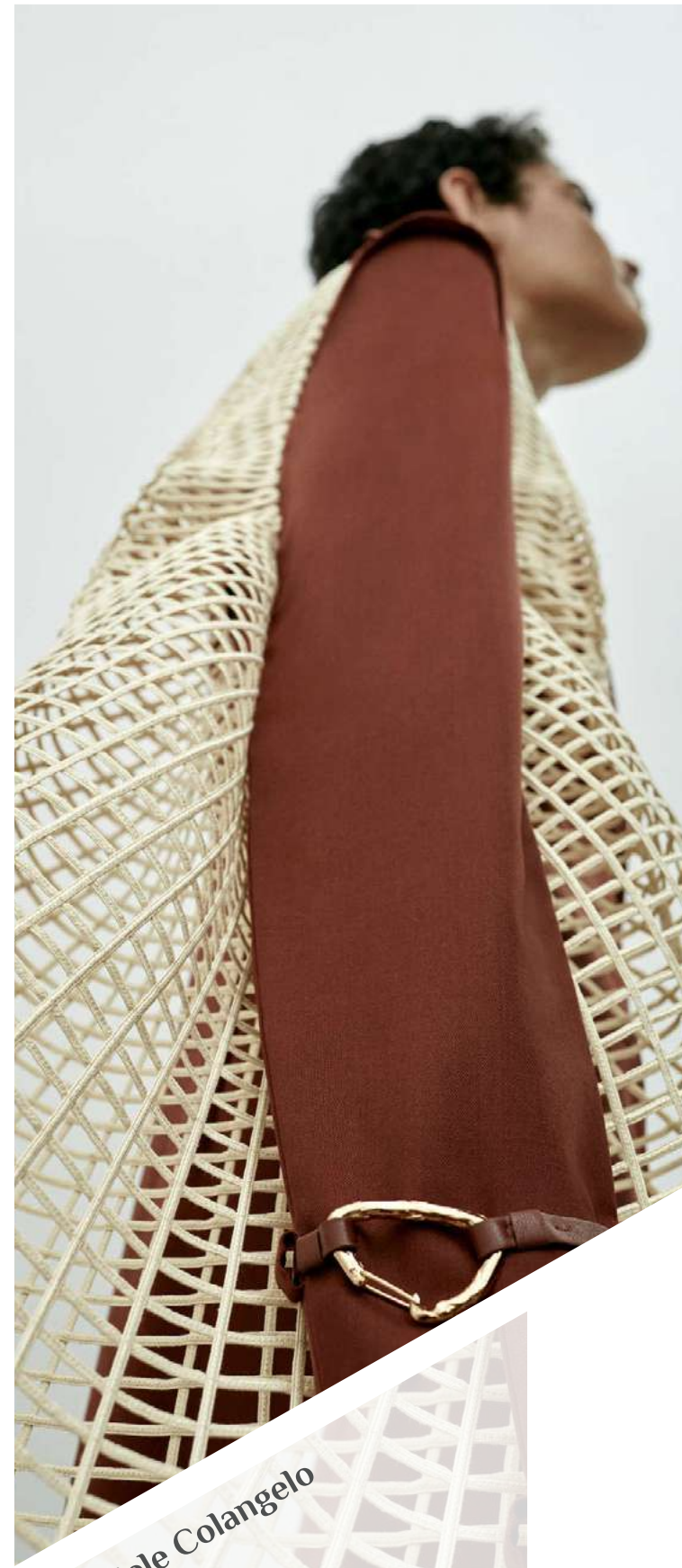
Les nuances de couleurs - les jeux de transparence - le lin - le coton épais - le crochet.

## LES COULEURS

Tons naturels (blancs, crèmes, beiges, savane, sable, nude) - brique - rouille - moutarde.

## LES SENTEURS

Lin & sauge.



@Gabriele Colangelo



@La maison de lilo



@Atelier Nubio



@Turbulences déco



@Christian Dior



@Lovely market



@Simon Porte Jacquemus



@Atmosphère d'ailleurs



@Les pensionnaires



4675

@LIBECO



@Atelier Nubio



@Karin Carlender

484

489

7506

607

10129

4645



## 03 ICONIC- MIXED

Iconic\_Mixed c'est la rencontre du sérieux avec le décalé. Le match des pièces iconiques classiques avec des pièces fun et insolentes. Le monde du bureau qui fusionne avec le sportswear. Le froid de l'hiver avec la floraison du printemps. Les codes évoluent et on

peut être sérieux tout en arborant son propre style et revendiquant sa personnalité. On aimera parer nos traditionnels trenchcoats, tailleurs avec des sweat-shirts ou t-shirts à messages, ou encore réveiller nos classiques intérieurs avec une couleur rafraîchissante et surprenante.

*Functional formality  
Mix & match*

03

# ICONIC- \_MIXED

## LES MOTS-CLÉS

Tailoring - athleisure - mix & match -  
iconique - classique - urban.

## LES PIÈCES PHARES & DÉTAILS QUI FONT LA DIFFÉRENCE

Les trenchs - les pantalons & jupes  
de tailleurs - les chemises en coton  
mixés à des sweat-shirts à messages -  
les sneakers - les lunettes oversize -  
les tailles ceinturées.

## LES COULEURS

Teintes sérieuses (gris, beige, noir)  
+ teintes pops, fraîches et éthérées  
(bleus, verts, roses).

## LES SENTEURS

Citronnelle & cardamome.



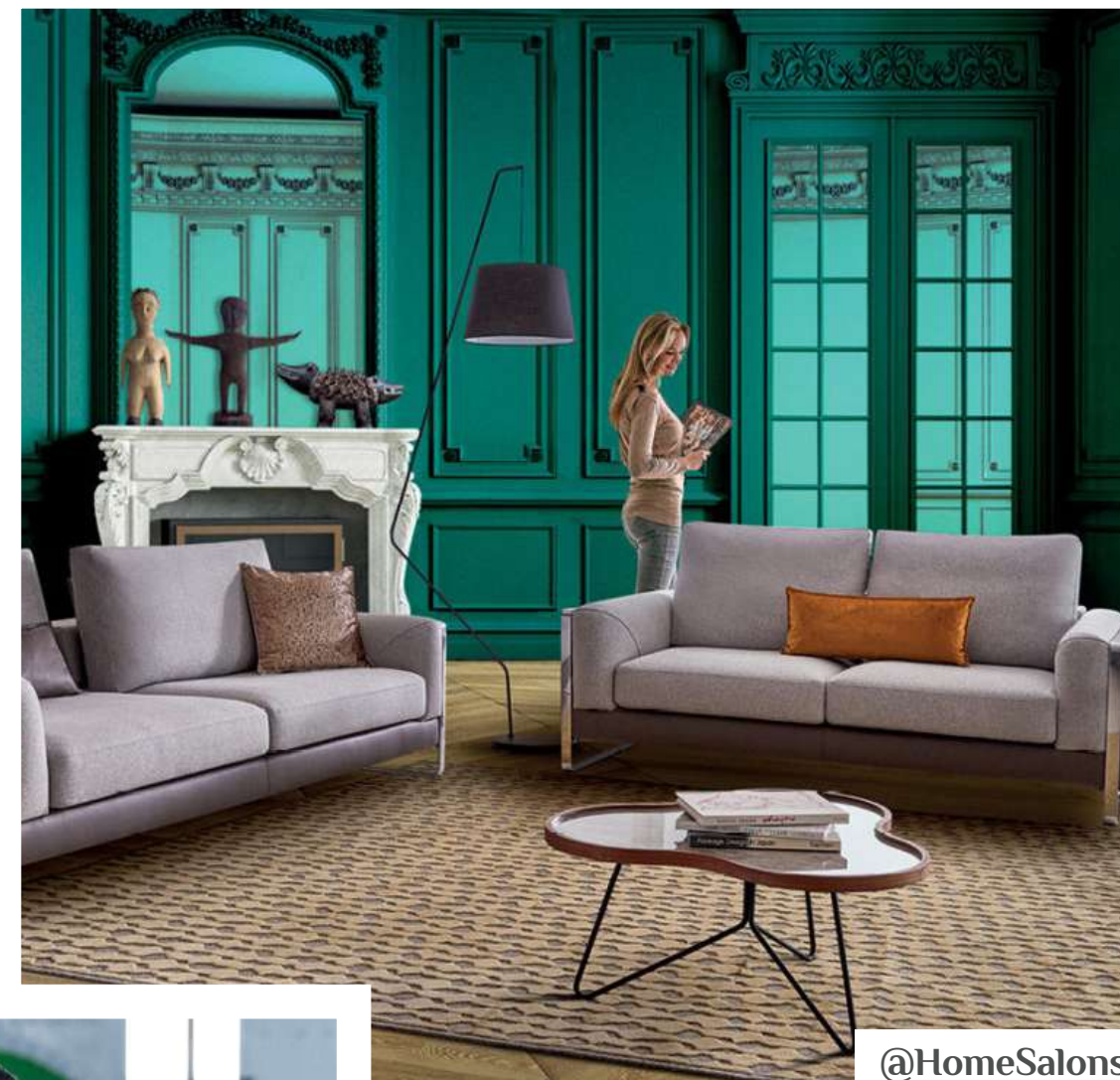
@Chloé



@Maison Margiela



@Chanel



@HomeSalons



@TH



@Sarah Lavoine



@Louis Vuitton



@Dirty Pineapple

COOL GRAY 9

434

360

000

BLACK 6

296

5425

204





## 04 GYPSY FOLK

Le style bohème dans sa version aux influences européennes. Du charme voluptueux de la Sicile et de Séville combiné au folklore des pays des Balkans, Gypsy Folk joue avec l'excentricité et le raffinement. On retrouvera des tissus bruts et lourds, des

motifs floraux colorés travaillés façon flamenco et des rayures colorées, des broderies, de la dentelle. Cependant tous ces codes gypsy très marqués seront apaisés par d'autres matières, nobles et sensuelles, jouant entre transparence et légèreté.

*Bohème chic  
Poétique*

# 04 GYPSY FOLK



@Christian Dior

## LES MOTS-CLÉS

Bohème - gypsy - 70's - flowers - artisanat - énergie - sophistiqué.

## LES PIÈCES PHARES & DÉTAILS QUI FONT LA DIFFÉRENCE

Les mélanges de couleurs et d'imprimés - les broderies - la dentelle mais aussi des matières légères et fluides - les couleurs tranchées qui se mêlent aux neutres chaleureux.

## LES COULEURS

La palette des rouges et des prunes - grenat - camel - brique - noir - les lavandes et vieux roses avec des touches de bleu-vert.

## LES SENTEURS

Patchouli & vétiver.



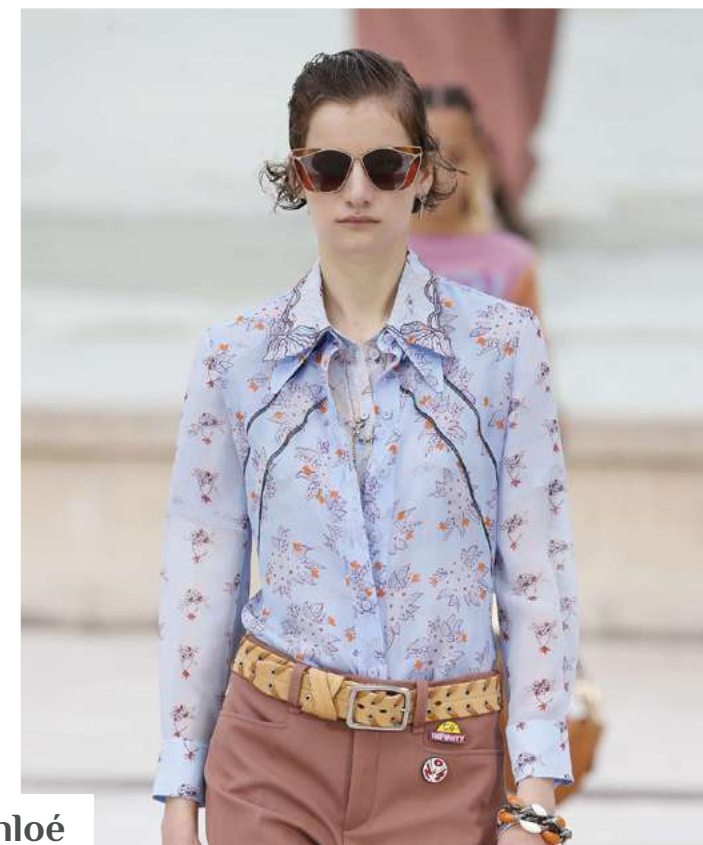
@Mariage Original



@New York Sunshine



@Chloé



@Chloé



@Maison Clairon



@Dana Levy Jewellery



@123RF



@Domino



@Designferia



@Gucci Garden

174

492

471

1797

4995

216

322

177

BLACK 6



# 05 NEVER ENDING HOLIDAYS

Une tendance qui nous transporte loin, loin de la ville et nous fait rêver d'horizons bleus. Avec une palette de couleurs vives et rayonnantes, Never Ending Holidays nous donne l'énergie des vacances. L'excentricité des années 80 fait des imprimés les

stars de cette tendance. Tantôt graphiques, tantôt travaillés façon découpage tropical, en patchwork ou plus flous les motifs se remplissent de couleurs, égayent nos saisons et surtout ils se mélangent entre eux. La gaieté et l'insouciance des vacances toute l'année !

*Colorful  
Blue Dream*

05

# NEVER ENDING HOLIDAYS

## LES MOTS-CLÉS

80's - pop - shot de couleurs - dessin - gaieté - kaléidoscope - bright.

## LES PIÈCES PHARES & DÉTAILS QUI FONT LA DIFFÉRENCE

Les imprimés - les effets découpés - les motifs - le mélange de couleurs.

## LES COULEURS

Les brights - les vifs francs et joyeux - les fuschias - les bleus électriques - les oranges.

## LES SENTEURS

Fleur de tiaré & grenade.



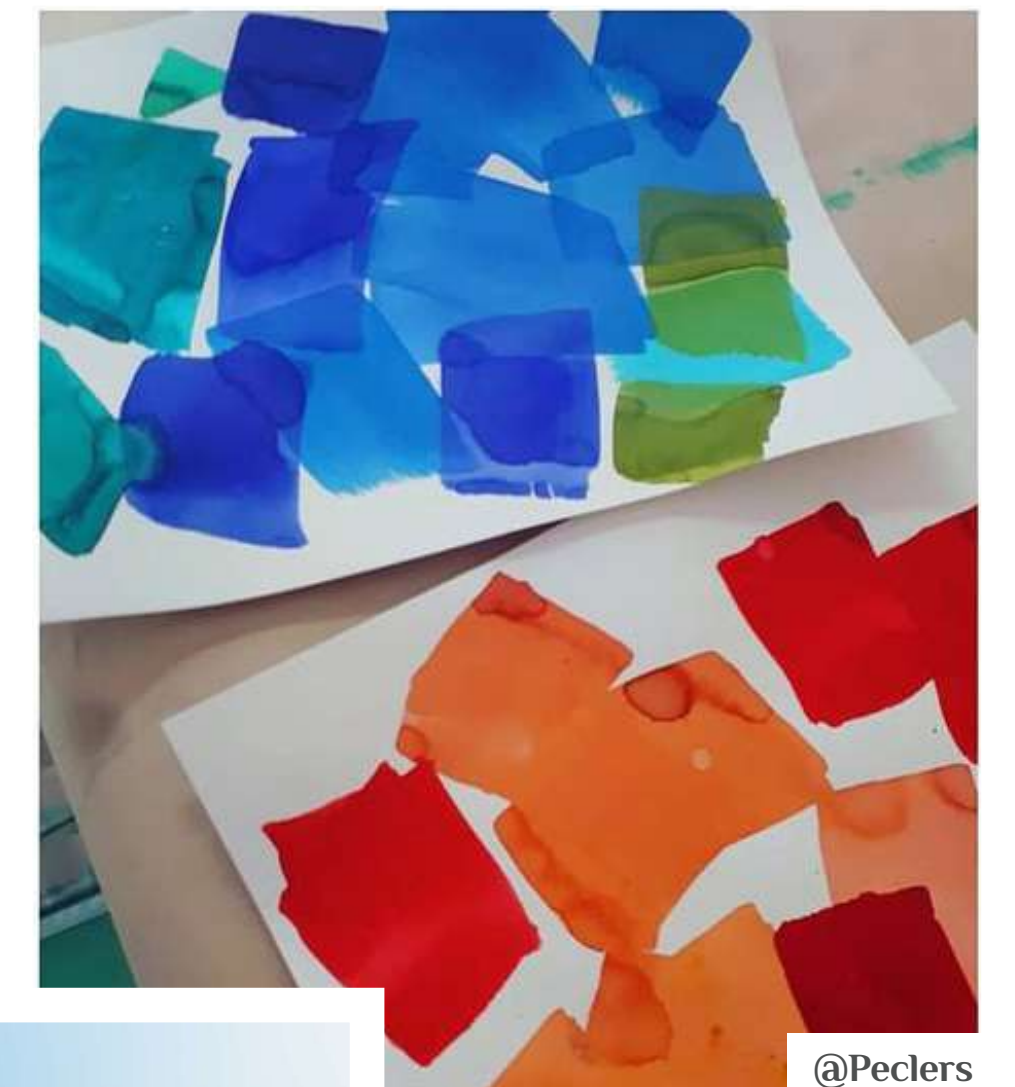
@Case1



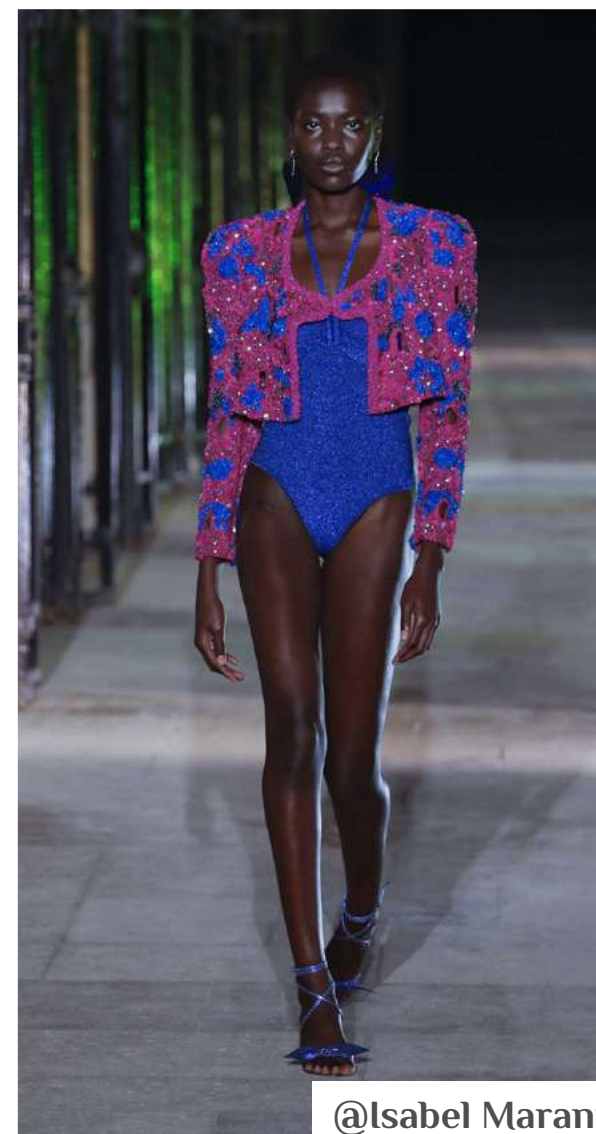
@Atelier Nubio



@Paul Smith



@Peclers



@Isabel Marant



@Léonard Paris



@Dragon Fly

000

165

288

2935

RUBINE RED

1787

251

337



@Dolce Gabbana

06

# GATSBY RESPLENDISSANT

L'art de mettre de l'éclat dans sa vie. On vient ici mélanger les époques pour un style resplendissant. On aime la touche d'extravagance des années folles, l'effet Art Déco avec ses dorures et ses motifs géométriques, apaisé

par une sobriété moderne. On y ajoutera quelques notes de la démesure du néo-gothique. Les matériaux nobles comme le velours et les tentures, travaillés avec parcimonie, seront synonymes d'ultra-élégance.

*Modern dandy  
Néo-classic*

06

# GATSBY RESPLENDISSANT



@Christian Dior

## LES MOTS-CLÉS

Moderne - artistique - précieux - art-déco - ancien - spiritualité.

## LES PIÈCES PHARES & DÉTAILS QUI FONT LA DIFFÉRENCE

Les imprimés floraux et anciens qui se parent de couleurs vives - les velours - les par-dessus imposants.

## LES COULEURS

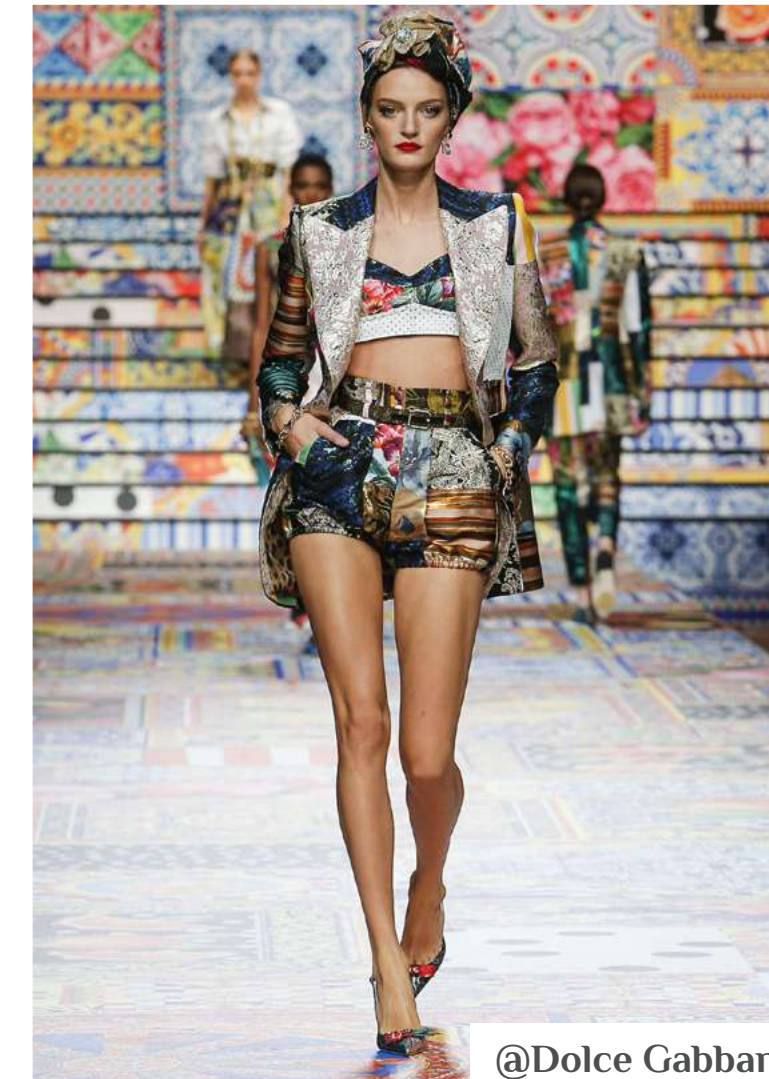
Les dorés - les noirs - vert émeraude - bleu canard.

## LES SENTEURS

Bois de santal & poivre noir.



@Christian Dior



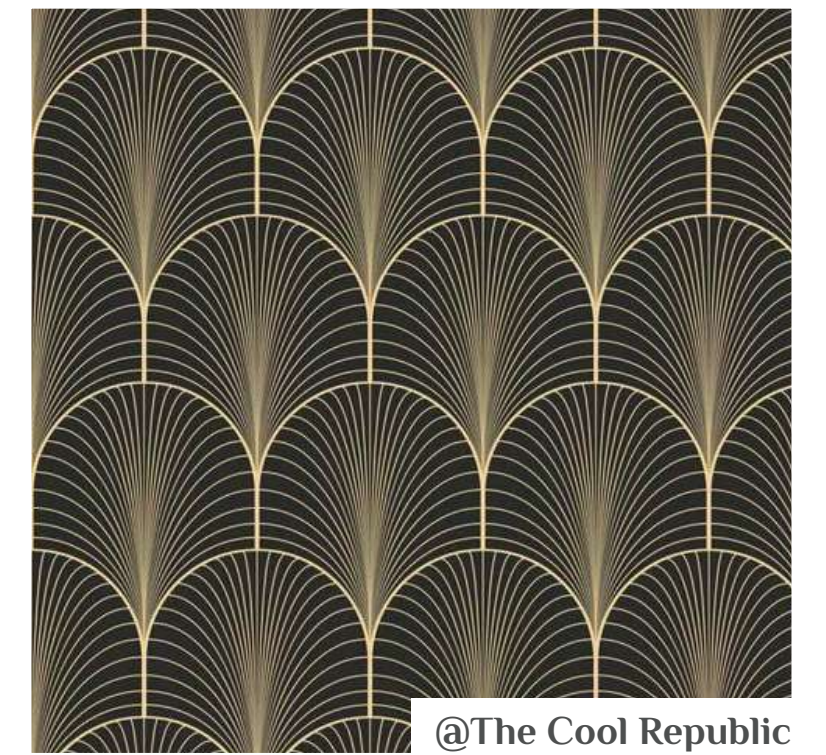
@Dolce Gabbana



@Merci dsgn



@Old Regime



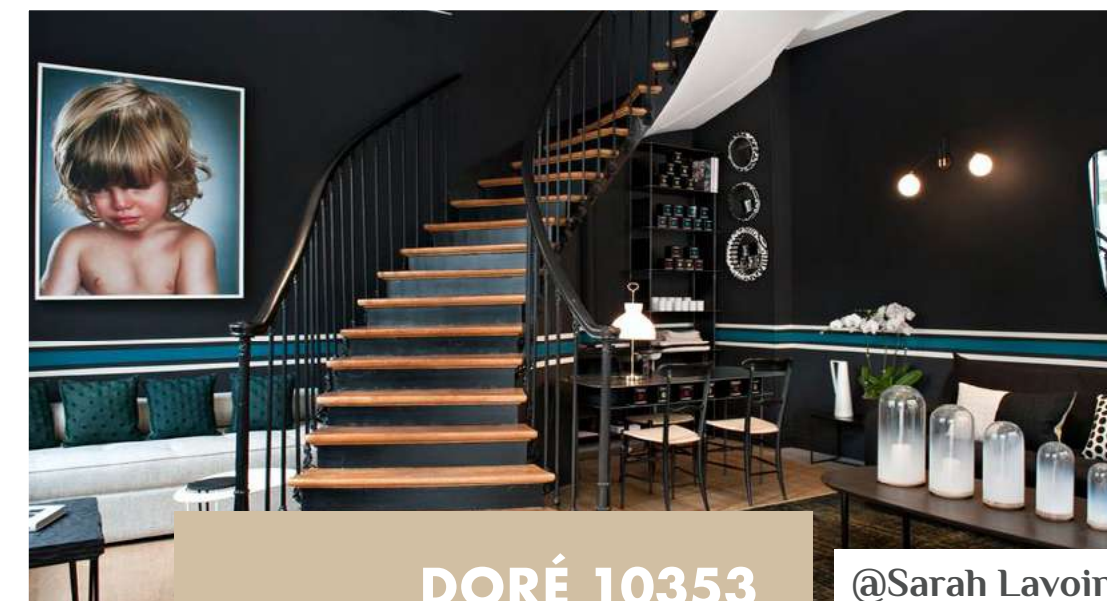
@The Cool Republic



@Smallable



@Christian Dior



@Sarah Lavoine

DORÉ 10353

2466

5463

7477

533

3557

10129

BLACK 3

# NOTRE REPÉRAGE COLORIEL



@Meltem Özbek

« SHOCKING FLOWER »



@Simon Porte Jacquemus

« GINGER BREAD »



@Chloé

« SWEET DREAMS »



@Versace

« GREEN FLASH »



@Chloé

« GOLD CARBON »



@Fendi

« TRAVEL LIGHTS »



@Studio Swine



@Elie Saab



@Meltem Özbek



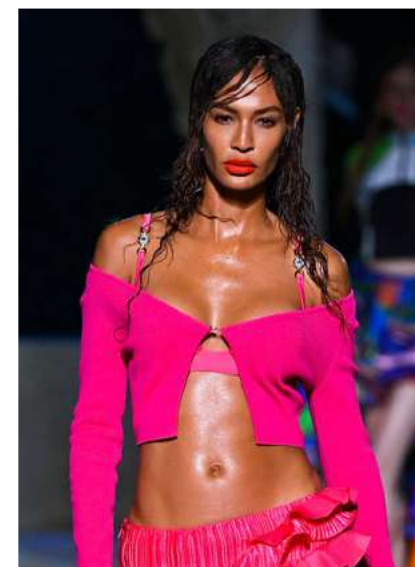
@Isabel Marant



@Çigdem Akin



@Sena Serra Kefeli



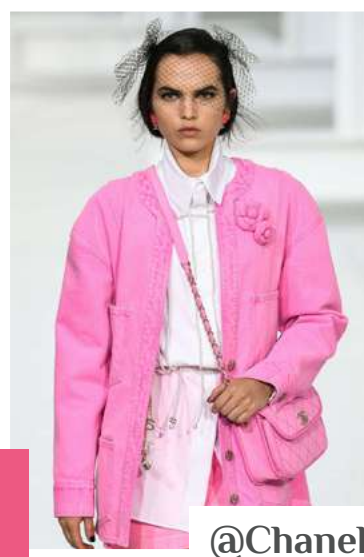
@Versace



@Zimmermann



@Chanel



@Maciek Jasik

# « SHOCKING FLOWER » LES ROSES

## COULEURS

Les roses - les violets - les saumons - les roses romantiques.

## DÉCODAGE

On voit la vie en rose et tout devient plus fun. À la fois hyper-féminin et joyeux le hot pink et le violet représentent un vrai appel à l'audace. Une explosion de bonne humeur qui fait oublier les temps moroses. Vivifiante, travaillée en colorblock ou avec des touches d'autres couleurs, la palette se travaillera aussi version lamée pour un effet pop.

## MOTS-CLÉS

Fun et esthétique - vif - joyeux - intense - pigments - espiègle - hyperféminité - moderne.

## EFFETS DÉCLINÉS

Métallique - lamé - gleam.

## COULEURS ASSOCIÉES

Les rouges - les bleus - les creamy yellows.



@Simon Porte Jacquemus

17-2031

14-2311

**HOT PINK**  
17-1937

18-3838

**RUBINE RED**

14-1323

19-1664

15-3920

14-4809

12-0720



# « GINGER BREAD »

## LES NEUTRES

### COULEURS

Les beiges - les bruns - le brique - les terres - l'ocre.

### DÉCODAGE

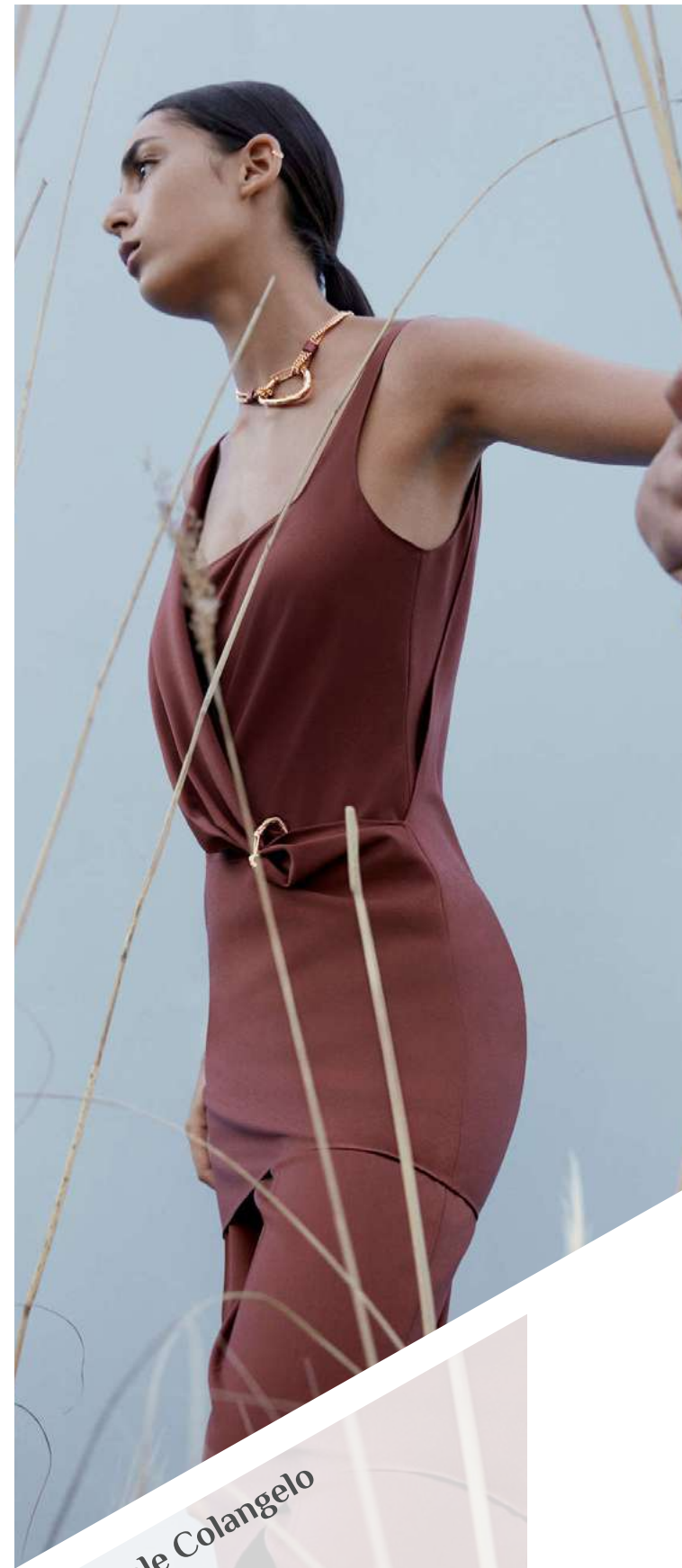
Une esthétique brute qui nous reconnecte à un monde plus authentique. Les tonalités de beiges et de bruns réveillées par la chaleur des teintes brique et mastic nous apparaissent réconfortantes. Souvent travaillées dans des matières et fibres naturelles, elles se font symbole d'un retour à des valeurs durables.

### MOTS-CLÉS

Dusty woods - simplicité - authenticité - nature - rustique - durable.

### EFFETS DÉCLINÉS

Texturé - brut.



@Gabriele Colangelo



@Atelier Nubio



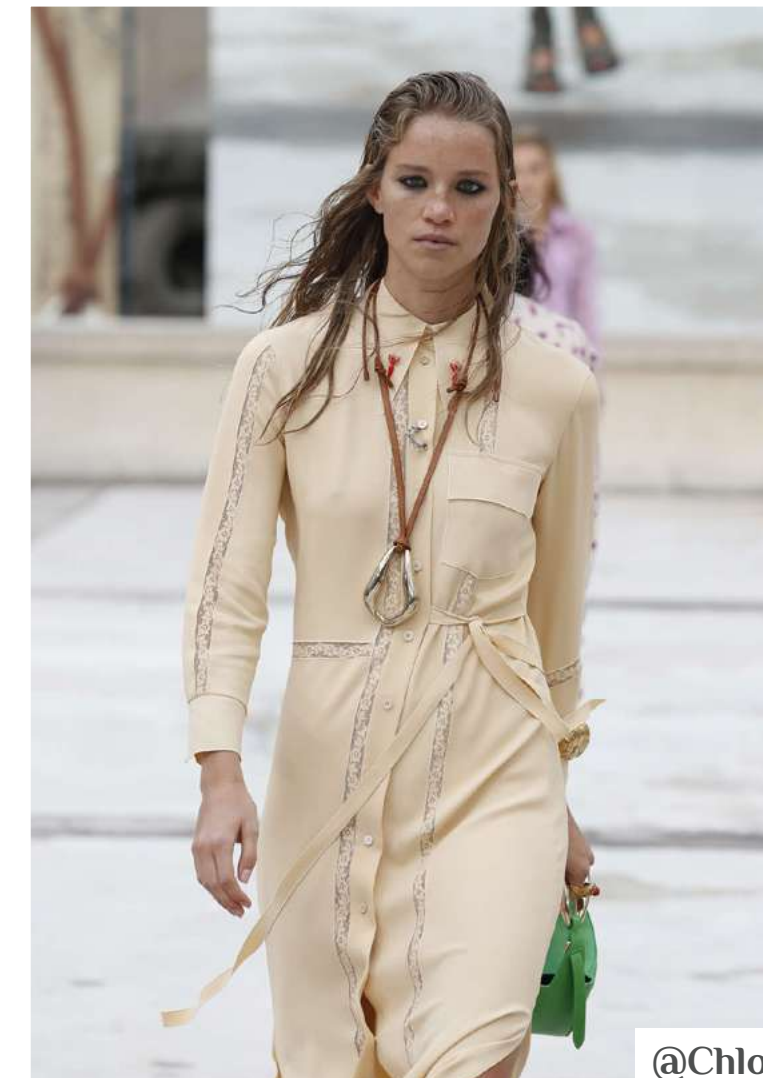
@Chhatwal & Jonsson



@Les pensionnaires



@Simon Porte Jacquemus



@Chloé



@Çigdem Akin



@Christian Dior

### COULEURS ASSOCIÉES

Le rouge - le vert bright- le orange marigold mais aussi le vert naturel

18-1447

18-1340

13-1106

16-1220

OAK BUFF

16-1328

482

18-1763

16-6340

15-1164

5545



@Fendi



@Isabel Marant



@Reisinger Studio



@Joowbar



@Moss and Fog



@Chloé



@Sarany shop



@Studio Sayso



@Malabar

# « SWEET DREAMS » LES PASTELS MAUVES

## COULEURS

Les mauves - les lavandes - les roses doux.

## DÉCODAGE

Sweet Dreams c'est une jolie combinaison de pastels clairs fluorés, une tendance à la fois régressive et joyeuse. Le mauve s'imposera comme couleur phare, donnant douceur et bonne humeur. On adorera réveiller ces tonalités avec des fluos adoucis.

## MOTS-CLÉS

Désaturé - inclusif - soft - festif.

## EFFETS DÉCLINÉS

Fluos - dégradé - tie-dye - lamé.

## COULEURS ASSOCIÉES

Les jaunes - vert menthe - bleu glacier - orange version pastel fluo.



@Cihan Nacar

## MAUVE MIST

13-2820

17-3725

14-3904

12-2007

13-1404

0131

P 130-3

14-4620

14-0955

# « GREEN FLASH »

## LES VERTS SUR-NATURELS

### COULEURS

Verts bright.

### DÉCODAGE

Des verts sur-naturels, pigmentés et brillants, forts en caractère, qui réussiront un mariage esthétique avec d'autres couleurs intenses ou réveilleront les plus classiques.

### MOTS-CLÉS

Fiction - bright - fun et esthétique - vifs joyeux - intense.

### EFFETS DÉCLINÉS

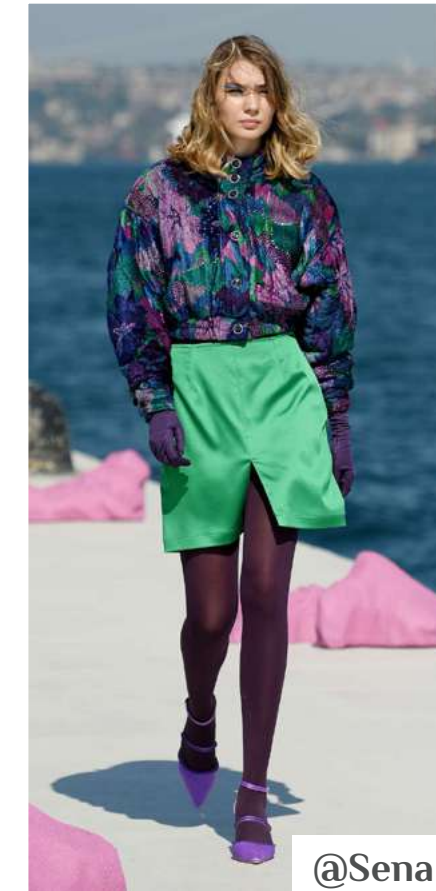
Larges aplats - colorblock.



@Victoria Beckham



@Dolce Gabbana



@Sena Serra Kefeli



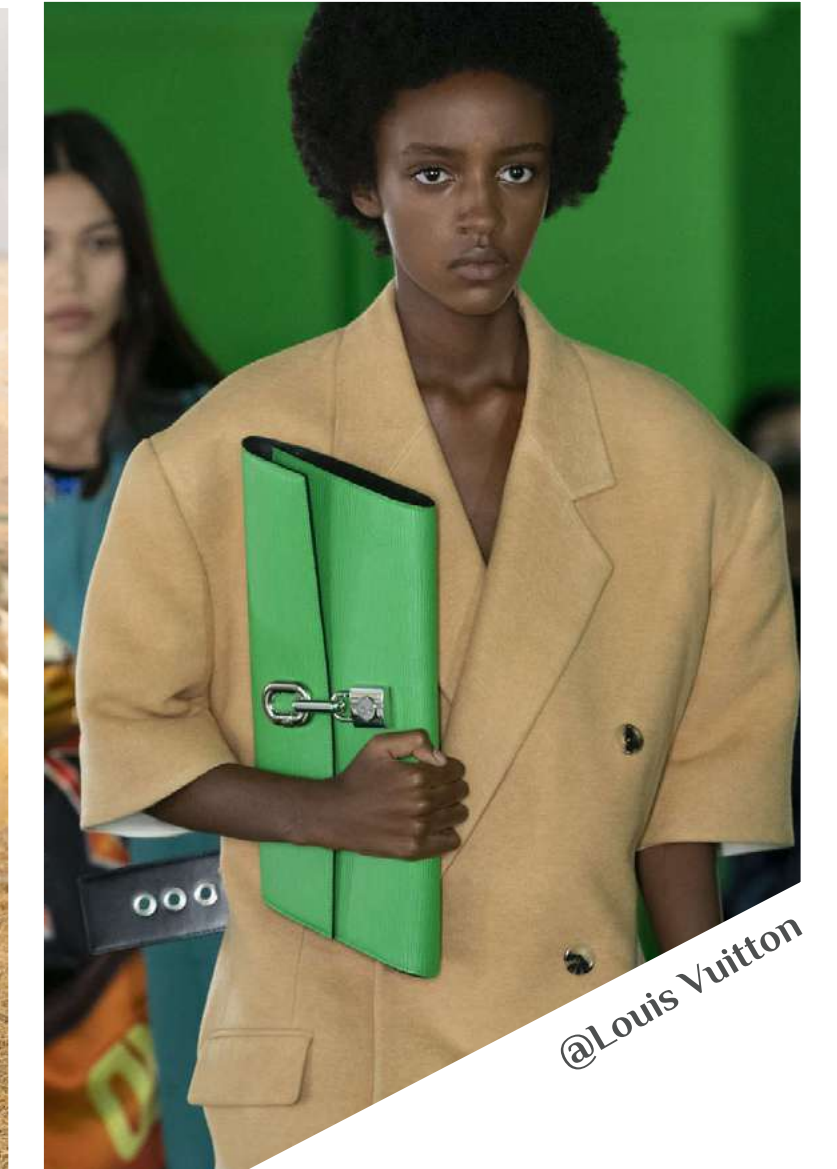
@Pop up store Prada Galeries Lafayette



@Versace



@Elie Saab



@Louis Vuitton

### COULEURS ASSOCIÉES

Le denim - le camel - le orange marigold - le fuchsia - le beige - le rose bright.

15-4319

9184

15-1164

17-1937

7481

7480



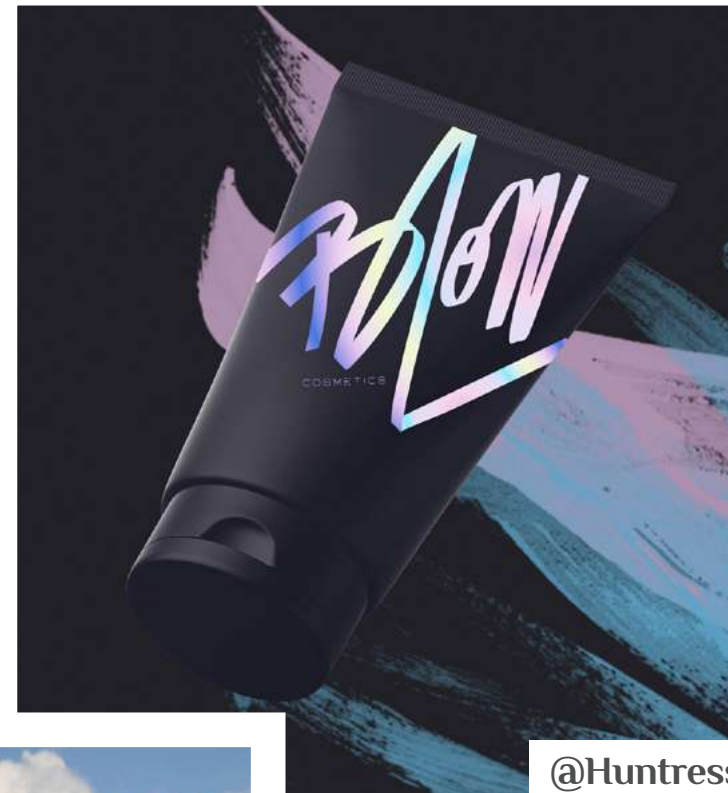
@Louis Vuitton



@Chloé



@Sacai



@Huntress



@Carolien Niebling



@Balmain



19-4007



@Elie Saab



19-0303



@Ilot Colombo



# «GOLD CARBON» LES SOMBRES

## COULEURS

Les palettes des noirs - des gris - charbon - ardoise - bleu-noir - violette.

## DÉCODAGE

Le noir n'est pas seulement chic de par sa neutralité, bien au contraire. Gold Carbon redonne vie aux sombres en les texturant. Les jeux de matières apporteront toutes leurs nuances à ces déclinaisons de noirs, gris, bleu-noir. Associés aux gold et silver ils prennent même un aspect brut luxueux.

## MOTS-CLÉS

Brut - texturé - minéral - brouillé - futuriste - brumeux.

## EFFETS DÉCLINÉS

Mat - métallisé - transparence - volume.

## COULEURS ASSOCIÉES

Les métallisés - les dorés - les argentés - les cuivrés - les bleutés.



@Sacai

19-4125

19-4326

19-4004

# « TRAVEL LIGHTS »

## LES ORANGÉS

### COULEURS

Ambre - terracotta - les jaunes.

### DÉCODAGE

Véritables capteurs de lumière, les tons orangés sur-exposés de cette palette sont un vrai rappel à l'énergie apaisante des couchers de soleil. Le orange et jaune vifs sont délavés, joués en transparence, un effet lumière dont on aimera se parer au quotidien.

### MOTS-CLÉS

Capteur de lumière - voyages - sunset - dégradé - énergie - positif.

### EFFETS DÉCLINÉS

Vif - délavé - dégradé - lustré - transparence.



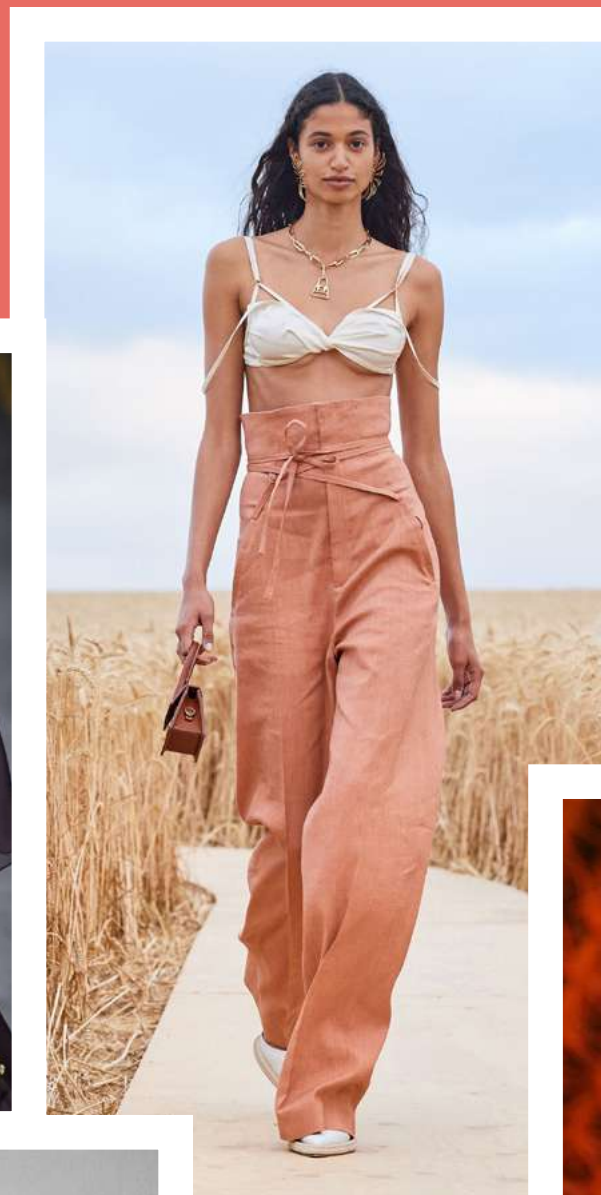
@Christian Dior



@Miu Miu



@Christian Dior



@Simon Porte Jacquemus



@Marie Schumann



@Davit & Mary Jilavyan



@Isabel Marant



@Lutz Huelle



@Fendi



@Fendi

### COULEURS ASSOCIÉES

Les prunes - les roses - les rouges.

13-0940

15-1242

16-1526

17-1547

7421

209

18-1564

19-1550

17-1937

**Sources et crédits photographiques :** Atelier Nubio, Atmosphère d'ailleurs, Balmain, Carolien Niebling, Casel, Céline, Chanel, Chhatwal & Jonsson, Chloé, Christian Dior, Cihan Nacar, Dana Levy jewellery, Davit & Mary Jilvyan, Design feria, Dirty Pineapple, Dolce Gabbana, Domino, Dragon Fly, Elie Saab, Etro, Fashion Network, Fashion for breakfast, Fendi, Gabriele Colangelo, Galeries Lafayette, Garden Tokyo, Gucci Garden, Home

Salons, Huntress, îlot Colombo, Instagram, Isabel Marant, Joowbar, Kadir Kılıç, Karin Carlander, Kenzo, La maison de Lilo, Le journal de la maison, Léonard Paris, Les pensionnaires, LIBECO, Louis Vuitton, Lovely market, Lutz Huelle, Maciek Jasik, Maison Clairon, Maison&Objet, Maison Margiela, Malabar, Mariage original, Marie Claire Maison, Marie Schumann, Meltem Özbek, Mercidsgn, Miu Miu, Moss and Fog, Nelly Rodi, New

York Sunshine, Old Regime, Palladium, Pantone, Paul Smith, Peclers Paris, Pinterest, Promostyl, Reisinger Studio, Sacai, Sarah Lavoine, Sarany Shop, Sena Serra Kefeli, Simon Porte Jacquemus, Smallable, Studio Sayso, Scosche, Studio Swine, Tatouage Homme, Tendances de mode, The Cool Republic, The Spaces, Toyota, Turbulences déco, Versace, Vêtements, Victoria Beckham, Vogue, Zimmermann, 123RF, 99 Designs.



Brand Trampoline Éditions

Toute reproduction, même partielle, des articles et iconographies publiés dans ce document sans l'accord écrit de la société éditrice est interdite, conformément à la loi du 11 mars 1957 sur la propriété littéraire et artistique. Les articles, opinions, dessins et photos contenus dans ce document Brand Trampoline Éditions le sont sous la seule responsabilité de leurs auteurs. Toute insertion publicitaire paraît sous la seule responsabilité de l'annonceur.

Tous droits réservés.

Copyright 2020 by Brand Trampoline.

**Diffusé uniquement par les membres du Cercle PMKDO.**